

HX800A HX1000A

* 사진은 옵션사양이 장착된 장비이며, 실제와 다를 수 있습니다.



HD현대건설기계

(13553) 경기도 성남시 분당구 분당수서로 477 글로벌R&D센터 11층

정격출력

HX800A 546 ps (402 kw) / 1,800 rpm
HX1000A 638 ps (469 kw) / 2,000 rpm

장비중량

HX800A 79,200 kg
HX1000A 100,500 kg

버킷용량

HX800A 4.64 m³
HX1000A 5.4 m³

현대 초대형 굴착기 HX800A / HX1000A

HX800A / HX1000A 굴착기는 우수한 내구성의 하부프레임과
업계 최고 수준의 엔진출력을 발휘할 뿐 아니라
최적의 유압 시스템을 통해 연비효율을 극대화하였습니다.



*사진은 옵션사양이 장착된 장비이며, 실제와 다를 수 있습니다.

새로움으로 최고가 되다

현대 초대형 굴착기

HX800A
HX1000A

강력한 성능

- 전자제어 펌프 적용으로 생산성 및 연료효율 증대
- 동급 최고 수준의 굴착, 인양, 주행, 스윙성능
- 별치식 오일쿨러 & 라디에이터 적용으로 냉각 효율 증대
- 파워+/파워/표준/에코 모드
- 불 우선 모드, 선화우선 모드 선택 가능

강화된 내구성

- 강화형 불&암
- 불 실린더 보호 커버 적용
- 버켓 실린더 보호 커버 적용
- 고내구성 스윙 베어링
- 고내구성 스프로킷
- Full 트랙가드 적용
- LED 램프 적용
(캐빈 상단, 불, AVM 카메라 측면)

강력한 퍼킨스 엔진

- 최신 배기규제를 만족하는 후처리 시스템
- 고 마력에서 뿜어져 나오는 강력한 파워
- 견고한 연료 인젝션 시스템
- 연료 절감을 위한 다양해진 작업 모드

편리한 유지보수

- 자동 구리스 주입 시스템 적용
- 역회전 팬 기능 적용
- 사이드커버 그물망 적용
- 전자식 연료펌프(ETP) 적용
- 넓은 Cat Walk 적용
- 필터류 집중화 배치
- 요소수 레벨 램프 적용
- 고내구성 에어클리너

강화된 안전 시스템

- 엔진 비상정지 스위치
- 별타공 타입 Anti-Skid
- AVM(Around View Monitor) 적용
- 불&암 Lock Valve 적용

진보된 편의 사항

- 버튼 시동 & 스마트키
- 8인치 터치스크린 컬러 모니터
- AVM(Around View Monitor) 전용 모니터 장착
- 신발보관함
- 전원 소켓 및 UBS 충전 포트
- 인체공학적 주행 페달
- 에어컴프레서 및 마이크론
- 다양한 운전실 수납 공간

최첨단 스마트 시스템

- SPC (Smart Power Control) 시스템 (연비 증대)
- 엔진자동정지 기능 (연비증대, 장비 보호)
- HYUNDAI Connect

디자인 고급화

- 강인한 모습의 캐빈 디자인
- 역동적인 카운터웨이트 타이거아이 고유 디자인
- 고급 사양의 내장 인테리어



* 사진은 옵션사양이 장착된 장비이며, 실제와 다를 수 있습니다.

최고의 생산성과 연비

HX800A / HX1000A 굴착기는 가장 최신의 환경 규제를 충족하는 친환경 고성능 엔진을 장착하여 뛰어난 연비와 높은 생산성을 제공합니다.



* 사진은 옵션사양이 장착된 장비이며, 실제와 다를 수 있습니다.



강력한 성능의 고효율 엔진

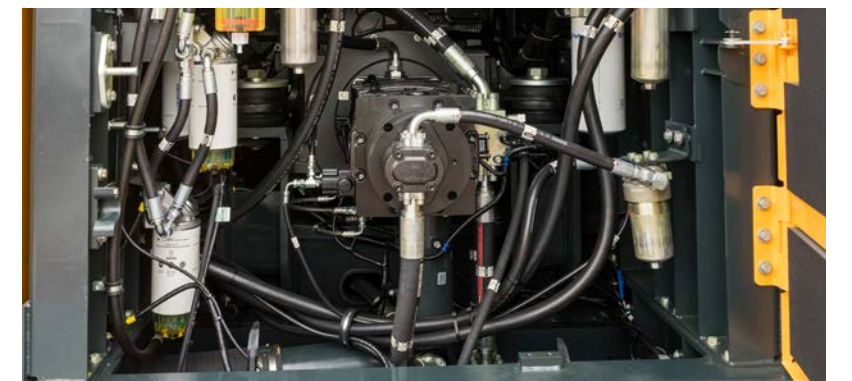
생산성을 극대화한 전자식 고효율 친환경 엔진 장착으로 거친 현장에서도 최고의 성능을 발휘합니다.

- 시장에서 검증된 신뢰할 수 있는 엔진
- 안정적이고 강력한 파워
- 견고한 연료 인젝션 시스템
- 손쉬운 유지보수



Smart Power Control

작업 부하에 따라 엔진 회전수와 펌프의 토크를 제어하여 연료 효율을 증대합니다.



입력 제어형 전자제어 펌프

굴착기 각 작동부가 필요로 하는 최적의 유량만을 토출하고 복합동작시 펌프파워를 효과적으로 제어하여 강력한 성능과 동시에 연비절감을 실현 하였습니다.



별치식 라디에이터 & 오일쿨러

라디에이터와 오일쿨러를 별치하여 냉각 면적을 넓혔으며, 최적의 팬속도 구현을 통해 최고의 냉각 성능을 발휘합니다.

진보된 유압 시스템

엔진의 파워를 최대한 활용하고, 거친 작업환경에서도 높은 성능을 발휘할 수 있도록 전자유압 시스템을 적용하였습니다.

유압식 가변 팬모터

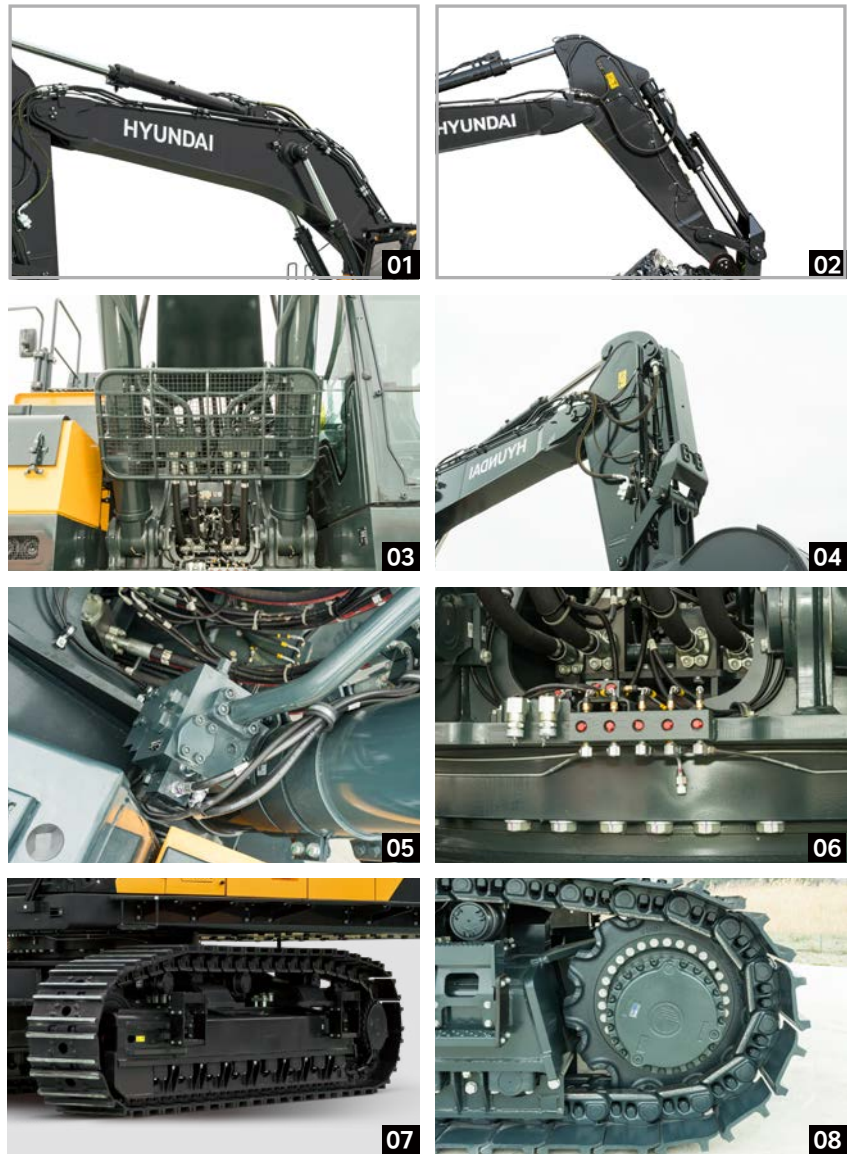
별도의 유압식 가변 팬모터는 효율적인 회전 수 제어로 소음감소 및 연료 절감을 구현합니다.

* 사진은 옵션사양이 장착된 장비이며, 실제와 다를 수 있습니다.



견고한 내구성

HX800A / HX1000A 굴착기의 진정한 가치는 내구성과 높은 생산성입니다. 강인한 상/하부 구조는 외부 충격과 고부하 작업에도 견딜 수 있으며 가혹한 성능 테스트를 거쳐 검증된 작업 성능은 혹독한 환경에서도 높은 신뢰를 제공합니다.



01 강화형 붐

고부하 작업에도 구조적으로 안정될 수 있도록 내구성이 증대된 강화형 붐 적용

02 강화형 암

고강도 작업에도 안정된 작업을 할 수 있도록 내구성이 증대된 강화형 암 적용

03 붐 실린더 보호 커버

외부의 충격물 등의 위험 요소로부터 붐 실린더를 보호하기 위한 가드

04 버킷 실린더 가드

외부의 충격물로 부터 버킷 실린더를 보호하기 위한 가드 적용

05 붐&암 Lock Valve

붐과 암에 각각 Lock Valve를 적용하여 프론트의 흐름을 방지하고 안전을 강화

06 고내구성 스윙 베어링

고내구성 타입의 교차형 롤러베어링을 적용하여 일반 볼베어링 타입 대비 스윙 베어링 내구성 증대

07 Full 트랙가드

Full 트랙가드를 기본으로 적용하여 롤러와 링크 등의 하부체를 보호하고 트랙의 이탈을 방지

08 고내구성 스프로킷

내구성 및 수명이 대폭 증대된 고내구성 스프로킷을 기본 적용

쉬운 조작성과 편안한 운전공간

위험한 현장에서 작업하는 작업자의 안전을 위하여 최신 기술 및 설계를 적용하였습니다. 안전 문제에 대한 우려 없이 작업에 집중할 수 있도록 함으로써 높은 생산성을 달성할 수 있습니다.

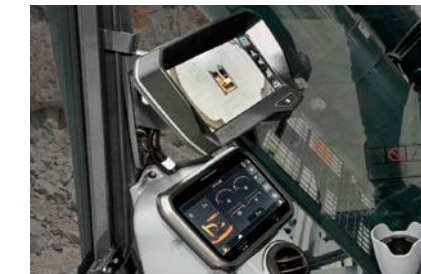


1. 360° around view monitor
2. 8인치 터치스크린
3. 컵 홀더
4. 조절 가능한 제어 콘솔에 통합된 조이스틱과 스위치
5. 오른쪽 하단 가시성 향상
6. 별도의 좌석 높이 조절 레버와 쿠션 틸팅 기능
7. 직관적인 인체공학적 페달
8. 평평하고 넓어 청소가 용이한 바닥

* 사진은 옵션사양이 장착된 장비이며, 실제와 다를 수 있습니다.

8인치 터치스크린 컬러 모니터

장비의 상태를 직관적으로 빠르게 확인할 수 있으며, 조작이 편리한 8인치 터치스크린 컬러모니터를 적용하였습니다.



버튼 시동 및 스마트키



전원 소켓 및 USB 충전 포트



AVM(Around View Monitor)



LED 램프



통합 조작스위치



인체공학적 주행 페달



신발보관함

편안한 운전

인체공학적으로 설계된 조작 장치와
보기 편안한 컬러 모니터가 차량을
완벽히 제어할 수 있도록 해줍니다.

1. 진단버튼
2. 브레이커/부스터 버튼
3. 스타터 위치
(Start/Stop 버튼)
4. 엔진 속도 조절 다니얼
5. 주행 속도 선택 스위치
6. 조명 스위치
7. 운전실 작업등 스위치
8. 후처리 시스템 스위치
9. 블루투스 제어 패널
10. 에어컨 및 히터 제어판

* 사진은 옵션사양이 장착된 장비이며, 실제와 다를 수 있습니다.

동적 파워 관리

- 자동 주행 속도 범위 선택 (느림/빠름)
- 파워 부스트 제어 시스템 활성화 시, 굴삭력 10% 향상
- 원터치 감속 버튼은 엔진 속도를 즉시 저속 공회전 상태로 감속
- 모든 제어가 종립으로 복귀한 후 4초 후에 자동 공회전 시작 (조정 기능)
- 연료 소모량 감소 및 운전실 내 소음 수준 감소



"지능형 플로팅 붐" 모드

"지능형 플로팅 붐" 기능을 사용하면 작업 상황에 따라 붐을 자유롭게
위아래로 움직일 수 있습니다.

- 유압 브레이커 설정: 붐 다운 작동 중, 붐은 자체 무게로 자유롭게 아래로
이동합니다. 그 결과 충격과 진동이 감소하고 브레이커 서비스 수명이 길어집니다.
- 풀 플로트 설정: 붐 다운 선택 동안 버킷이 지면을 가로질러 끌려가는 동안
필요에 따라 붐을 상승 및 하강할 수 있습니다.

전문가의 손끝으로 제어

- 새로운 다기능 8인치 터치스크린에 필요한 모든 정보를 직관적인 형식으로 표시
- 장비의 상태와 설정을 한눈에 확인하여 최적의 효율성 달성
- HYUNDAI의 독창적인 조그 셔틀 스위치를 사용해 모든 차량 기능을
쉽고 정확하게 제어
- 조작이 쉬운 고감도 조이스틱으로 안전하고 부드러운 작업 가능
- 조이스틱의 비례 제어 엄지 스위치를 운전자의 선호에 따라 수평 또는 수직으로
장착해 유압 부착 장치를 최적으로 제어

4가지 작업 모드 및 4가지 파워 모드

붐/스윙 우선 순위 제어

연료 소모를 최소화하는 동시에 특정 작업 상황에 따라 필요한 전력을 공급합니다.

- 1방향 모드, 2방향 모드, 굴착 모드, 리프팅 모드
- 파워 플러스 모드, 파워 모드, 스탠다드 모드, 이코노미 모드
- 붐/스윙 우선 제어를 통해 단 1개의 버튼만으로 작동 모드를 제어할 수 있어
다양한 작업 환경에 최적화된 보다 편안하고 생산적인 작업 가능

붐 우선 모드

유압 파워



스윙 우선 모드

유압 파워





더욱 향상된 정비성

IoT, ICT, AI 기반 디지털 기술로 스마트 건설 현장을 구현하고 있습니다. 성공적인 비즈니스를 위한 연결성, 생산성, 안전을 극대화합니다.

* 사진은 옵션사양이 장착된 장비이며, 실제와 다를 수 있습니다.

서비스 동선을 고려한 제품 설계로 주요부품과 소모품 접근이 편리하며 신속한 정비를 위한 충분한 공간을 확보하였습니다.



자동 구리스 주입 시스템 (Auto Greasing System)

자동 구리스 주입 시스템을 기본으로 적용하여 유지관리 편의성 증대



역회전 팬

운전실에 있는 역회전 팬 스위치를 누르면 라디에이터와 오일쿨러의 팬이 15초 동안 역회전하여 먼지를 제거



사이드 커버 그물망

라디에이터와 오일쿨러 주변 사이드커버에 그물망을 적용하여 이물질 유입 최소화



전자식 연료 펌프 (Electric Fuel Transfer Pump)

연료필터 교체 후 스위치 ON 시 자동으로 연료라인에 연료를 공급하여 수동 펌핑없이 에어 빼기 가능



CAT WALK

넓은 CAT WALK을 적용하여 펌프룸, 에어클리너 등의 정비 작업 시 편의성 제공



필터 집중화 배치

수분분리기, 메인연료필터, 파일럿필터, 드레인필터 등의 필터류를 모두 한 공간에 배치하여 유지관리 편의성 증대



요소수 레벨 램프

요소수 탱크내 요소수가 90% 이상이면 점등되는 램프를 요소수 주입구 주변에 적용하여 요소수 주입 시 넘침 방지
(Key off 및 ACC 상태에서는 미 점등)



고내구성 에어클리너

기본 에어클리너에 사이클론 형태의 에어클리너를 추가하여 공기의 여과효율 증대

주요 사양 및 제원 / 작업범위

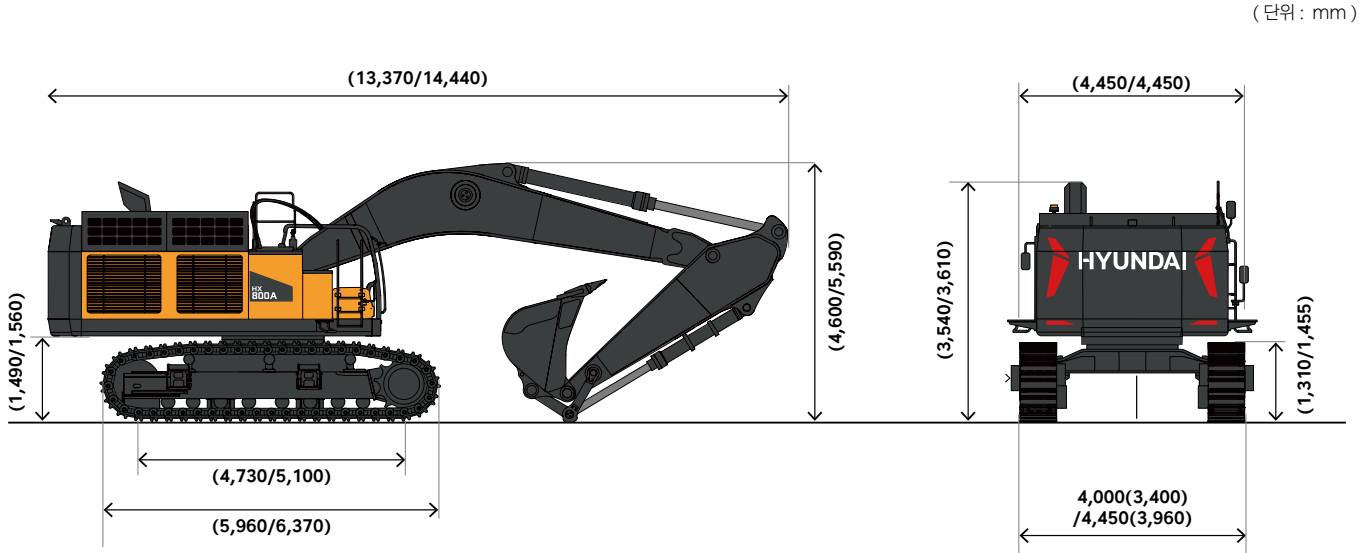
제원 Specifications				
구분		단위	표준사양	
			HX800A	HX1000A
몸 길이		mm	7,700	8,400
암 길이		mm	2,900	3,750
버킷	평적	m ³	3.72	4.41
	산적	m ³	4.64	5.4
장비 중량		kg	79,200	100,500
트랙	슈폭	mm	650	900
	트래폭 (축소 시)	mm	4,000 (3,400)	4,450
엔진	모델명	-	Perkins 2506J	Perkins 2806J
	정격 출력	ps (kW) / rpm	546 (402) / 1,800	638 (469) / 2,000
	최대 토크	kg.m / rpm	251.7 / 1,400	301.1 / 1,300
유압	토출압	kg / cm ²	350	350
	토출 유량	L / min	504 x 2	523 x 3
작업 성능	최대 굴착력 (버킷 / 암)	톤	38.5 / 34.3	40.0 / 36.2
	최대 견인력	톤	54.4	60.6
	최대 주행 속도	km / hr	4.77	4.5
	스윙 속도	rpm	7.36	6.1
	등판 각도	도	35	35
	전지압	kg / cm ²	1.18	1.01
탱크 용량	연료 탱크	L	880	1,100
	작동유 탱크	L	탱크 : 435 / 시스템 : 790	탱크 : 533 / 시스템 : 880
	요소수 탱크	L	47	47
외관	전장	mm	13,370	14,440
	전폭	mm	4,450	4,492
	전고	mm	4,600	5,590
작업 범위	최대 굴착높이 (가)	mm	11,910	14,275
	최대 덤프높이 (나)	mm	8,245	9,440
	최대 굴착깊이 (다)	mm	7,725	8,795
	최대 굴착변경 (라)	mm	12,670	14,000
	최소 회전반경 (마)	mm	5,775	6,295

* 상기 제원은 형식승인을 받기 전 제원일 수 있으며 참조용 제원입니다.
* 상기 제원은 품질 및 성능 개선을 위해 예고없이 변경될 수 있습니다.
* 상기 제원은 세부 옵션에 따라 변경 될 수 있습니다.

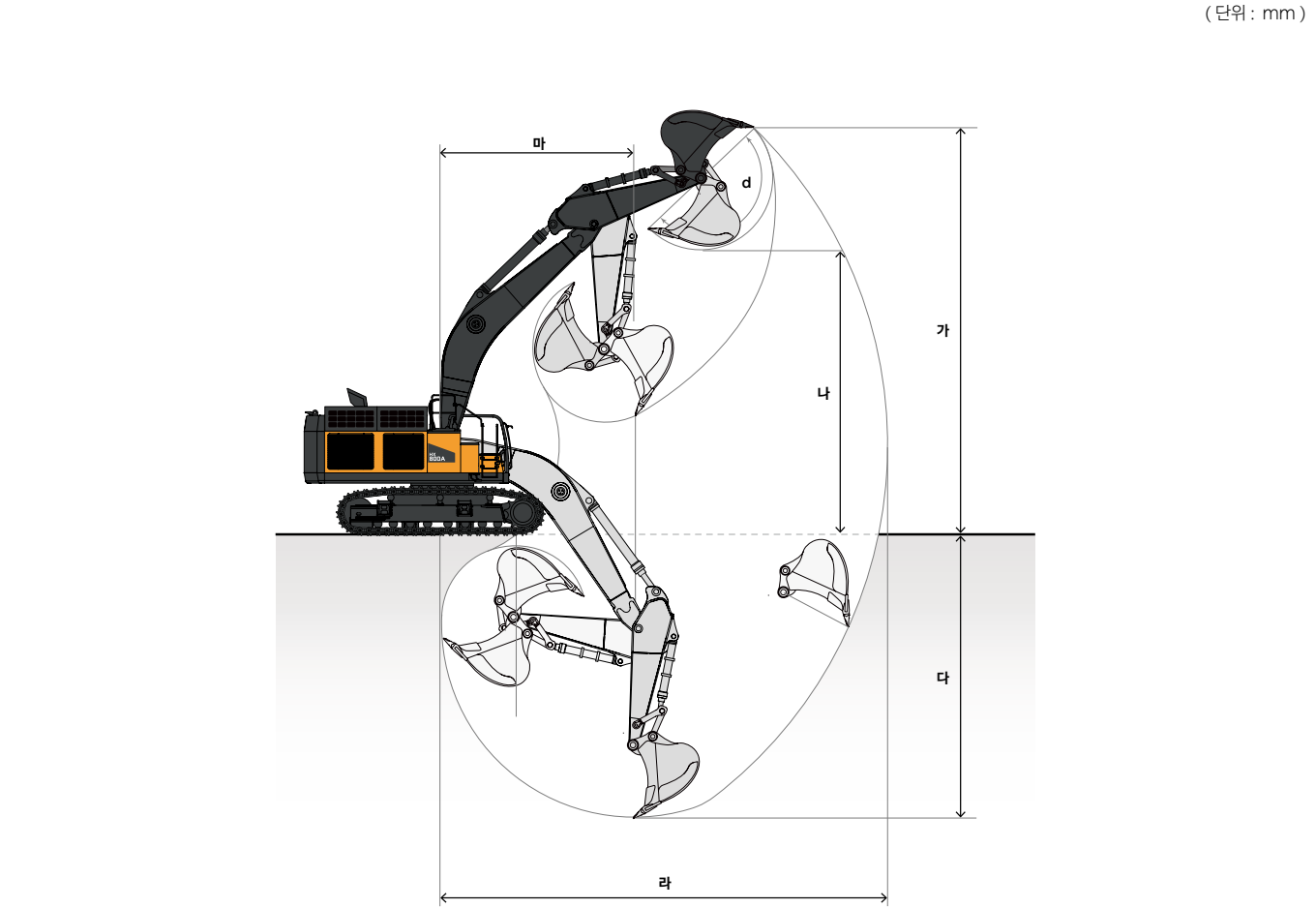
옵션사양				
구분		단위	HX800A	HX1000A
몸 길이		mm	6,650 / 7,770	8,400 / 7,250
암 길이		mm	2,600 / 2,900 / 3,350	3,750 / 2,900
버킷	산적	m ³	3.42 ~ 5.24	5.4 / 6.8
트랙	슈폭	mm	650 / 750 / 900	650 / 750 / 900

* 옵션사양은 영업담당자와 상의하여 주시기 바랍니다.

본체규격 Dimension

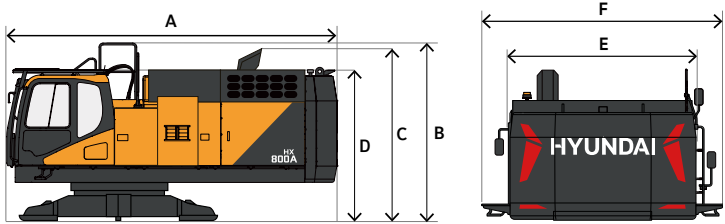


작업 범위도 Working Range



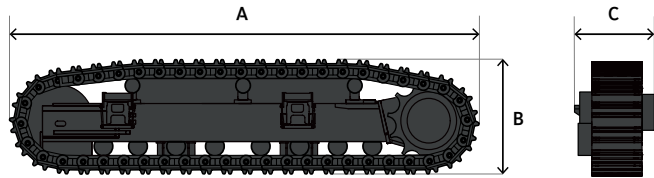
HX800A
운송제원표

상부



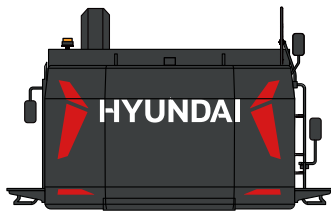
길이	A	5,802 mm
높이 (가드레일 상단)	B	3,217 mm
높이 (머플러 상단)	C	3,270 mm
높이 (운전실 상단)	D	2,703 mm
폭 (통로 제외)	E	3,410 mm
폭 (통로 포함)	F	4,450 mm
무게		25,650 kg

하부



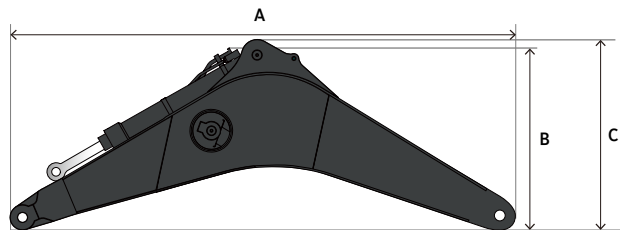
길이	A	5,960 mm
높이	B	1,413 mm
폭 (계단 포함)	C	1,007 mm
무게		11,780 kg

카운터웨이트



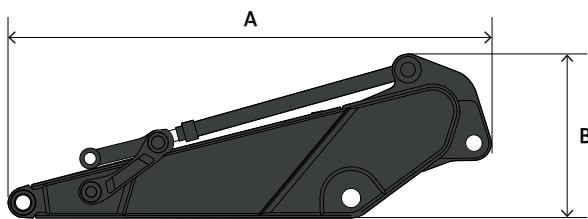
	STD	탈착 옵션
길이	3,410 mm	3,410 mm
높이	615 mm	615 mm
너비	2,114 mm	2,114 mm
무게	10,720 kg	9,490 kg

머



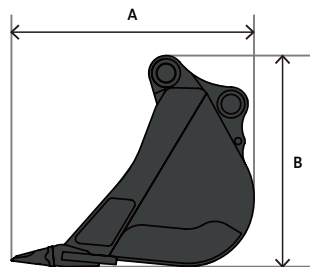
		7.7 m	6.65 m
길이	A	8,024 mm	6,976 mm
높이 (붐 상단)	B	1,979 mm	2,323 mm
높이 (호스 상단)	C	2,243 mm	2,544 mm
너비		1,270 mm	1,270 mm
무게		7,280 kg	6,975 kg

암



		4.2 m	3.55 m	2.9 m	2.6 m
길이	A	5,638 mm	4,991 mm	4,324 mm	4,017 mm
높이	B	1,391 mm	1,439 mm	1,621 mm	1,630 mm
너비		763 mm	763 mm	763 mm	763 mm
무게		4,380 kg	4,130 kg	3,975 kg	3,840 kg

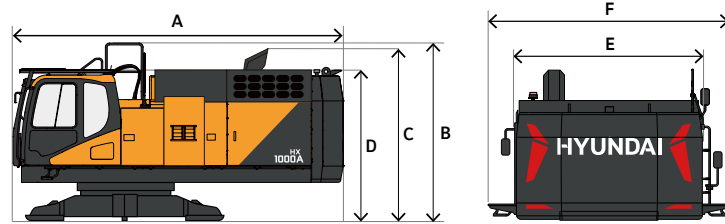
버킷



		3.42	3.75 / 4.05 / 4.64	5.24 / 5.58
m³				
길이 (mm)	A	2,550	2,690	2,780
높이 (mm)	B	2,010	2,150	2,260
무게 (kg)		3,410	4,085/ 4,205/4,535	4,650/4,830

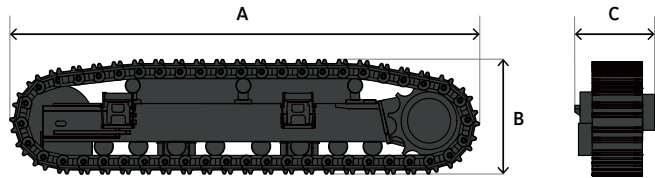
HX1000A
운송제원표

상부



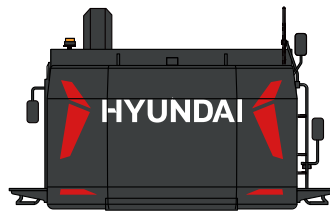
길이	A	6,282 mm
높이 (가드레일 상단)	B	3,280 mm
높이 (머플러 상단)	C	3,215 mm
높이 (운전실 상단)	D	2,720 mm
폭 (통로 제외)	E	3,410 mm
폭 (통로 포함)	F	4,450 mm
무게		32,870 kg

하부



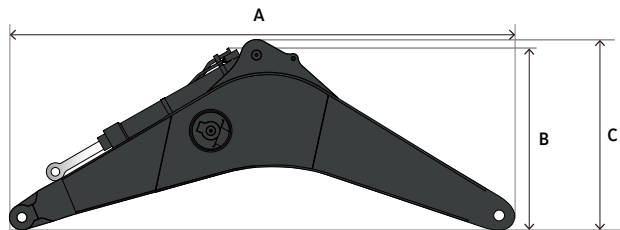
길이	A	6,341 mm
높이	B	1,452 mm
폭 (계단 포함)	C	1,186 mm
무게		14,150 kg

카운터웨이트



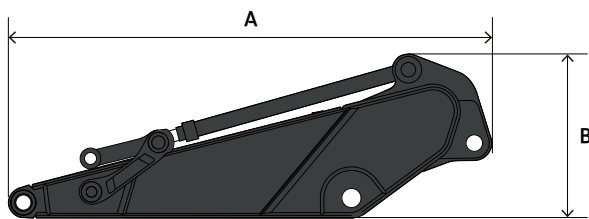
	STD	탈착 옵션
길이	4,450 mm	4,450 mm
높이	716 mm	675 mm
너비	2,119 mm	1,968 mm
무게	12,700 kg	11,300 kg

머



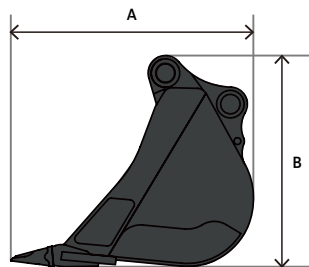
		8.4 m	7.25 m
길이	A	8,805 mm	7,640 mm
높이 (붐 상단)	B	2,220 mm	2,465 mm
높이 (호스 상단)	C	2,340 mm	2,610 mm
너비		1,340 mm	1,340 mm
무게		10,740 kg	10,230 kg

암



		3.75 m	2.9 m
길이	A	5,305 mm	4,490 mm
높이	B	1,730 mm	1,500 mm
너비		820 mm	820 mm
무게		5,825 kg	5,590 kg

버킷



		5.4 m³	6.8 m³
길이	A	2,750 mm	2,750 mm
높이	B	2,350 mm	2,350 mm
너비		1,940 mm	2,320 mm
무게		5,214 kg	5,732 kg