

주요 사양 및 제원/작업범위

주요 사양 (Specifications)					
중량	운전중량	모노불	kg	8,626	
		3단불		9,320	
버킷	용량 (표준버킷)		m³	0.25	
엔진	제조사/모델명			안마 / 4TNV98C	
	형식			수냉식 4기통 디젤엔진	
	배기량	cc	3,319		
	정격출력	ps / rpm	67.8 / 2,400		
	최대토크	kg·m / rpm	24.0 / 1,560		
유압	시스템 압력		kg / cm²	280	
	토출유량		L / min	144	
주요성능	선회속도		rpm	9.8	
	주행속도	1속/2속	km/hr	2.7 / 5.1	
	굴착력 (모노불 / 3단불)	버킷	kgf	6,267 / 5,138	
		암		4,222 / 3,917	
	견인력		kg	7,580	
	등판능력		도 ( ° )	35	
	접지압 (모노불 / 3단불)		kgf/cm²	0.39 / 0.42	

제원 (Dimensions)							
* 모노불/3단불							
				단위: mm			

작업범위(Working Range)

항목	단위	모노불	3단불
A 최대 굴착 반경	mm	7,270	7,730
B 최대 굴착 깊이		4,420	4,440
C 최대 수직 굴착 깊이		3,690	3,870
D 최대 굴착 높이		7,230	8,090
E 최대 덤프 높이		4,820	5,725
F 최소 선회 반경		2,560	2,470
볼길이		3,550	3,920
암길이	1,750 (옵션 : 2,100)		

※ 상기 내용은 표준사양 기준이므로 어태치에 따라 달라질 수 있고, 예고없이 변경될 수 있음

※ 표준사양 : 3.55m 볼 + 1.75m 암 + 콕퍼플러 + 스틸트랙 + 1,000kg CWT

(3단불 : 1st & 2nd Boom + 1.75m 암 + 콕퍼플러 + 스틸트랙 + 1,250kg CWT)



본사 경기도 성남시 분당구 분당수서로 477 글로벌 R&D센터 11층

통합서비스센터 1899-7282

PLEASE CONTACT

# HX85A +

친환경 Stage-V 엔진



\* 사진은 옵션사양이 장착된 장비이며, 실제와 다를 수 있습니다.

정격출력  
67.8 ps / 2,400 rpm

버킷 용량  
0.25 m³

운전 중량  
8,626 kg (모노불) / 9,320 kg (3단불)



# 더욱 강화된 내구성을 바탕으로 철거현장에 특화된 HX85A+ 현장을 지배하라

## HX85A+

우리의 모든 기술과 디자인의 중심에는 사람에 대한 섬세한 배려가 있습니다.  
기계와 사람, 나아가 작업 환경을 유기적으로 연결합니다.  
또한 그 모든 과정에서 고품질을 선사하겠다는 기본을 단단하게 기억하고 실행합니다.

## 동급 최고 수준의 성능

- 고효율/친환경 Stage-V 안마 엔진
- 로드센싱(Load Sensing) 유압시스템
- 큰 작업반경을 가진 3단붐 적용 **Option**
- 좌/우 붐 스윙 기능
- 고중량 카운터웨이트 **Upgrade** **Option**
- Aux 1 최대 유량 20% 증대 **Upgrade**
- 정교하고 부드러운 평탄화 제어성
- 요소수탱크 미적용 (필요없음)
- 고품질 RCV (중대형 굴착기용)

## 더욱 강화된 내구성

- 상/하부 프레임 내구성 개선
- 내구성 강화된 고강도 붐 & 암
- 붐/버킷 실린더 파이프 레이아웃 최적화
- 상부프레임 언더커버 두께 증대
- 도저 실린더 커버 두께 증대
- 고강도 신규 콕커플러 적용
- 연료 주입호스 내구성 증대
- 엔진후드 손잡이 위치 및 래치 구조
- 트랙보호를 위한 트랙가드 적용 **Option**
- 고내열성 엔진 마운트
- 운전자 보호 구조물 인증 캐빈 (ROPS)

## 안전하고 효율적인 편의 사양

- 3단조절 냉온풍 시트 적용
- 에어컴프레서 및 에어건 적용
- 엔진후드 메쉬망 크기 축소
- 클러스터 유량 조절 기능 적용
- 스위치타입 주행 알람 on/off 기능
- 경사지 작업용 발판 적용
- LED 작업등 및 경광등 적용
- 광시야각 7인치 클러스터

## 유지보수 편의성 증대

- 완전 개방형 엔진후드
- 장수명 필터 및 냉각수
- 집중식 그리스 주입구
- 엔진룸 내 필터류 배치 최적화
- 후방카메라 매립형 적용
- 전기장치 집중화



\* 사진은 옵션사양이 장착된 장비이며, 실제와 다를 수 있습니다.





\*사진은 옵션사양이 장착된 장비이며, 실제와 다를 수 있습니다.

### 컴팩트한 장비 설계

중량 대비 컴팩트한 설계로 파손위험이 적고  
운송이 편리합니다.



### 대용량 연료 탱크

대용량 연료 탱크를 적용하여 장시간 동안  
연속작업능력을 향상시켰습니다.



### LED 경광등 적용

내구성과 시인성이 향상된 경광등을  
설치하였습니다.



### 고중량 카운터웨이트 적용 Option

최대 1,250 kg의 카운터웨이트가 적용  
되어, 어떠한 환경에서도 안정적인 작업이  
가능합니다. (안정도 6% 향상)



## PERFORMANCE

# 동급 최고 수준의 성능

강력한 파워에 경제적인 연비까지 만족시키는 친환경·고성능 엔진을  
탑재한 HX시리즈는 다양한 작업현장에서 엄격한 테스트를 거쳐 검증된  
작업능력으로 어떤 현장, 어떤 환경에서도 고객을 만족시키는 탁월한  
작업성능을 발휘합니다



### STAGE V 최강의 고효율·친환경 Stage V 엔진 적용

엄격한테스트를 통해 검증된 성능과  
최첨단 기술을 집약시킨 Stage V 엔진은  
강력한작업능력을 선보입니다.

- 11% 향상된 강력한 엔진 출력
- 고부하 작업시에도 강력하고 안정적인 작업성
- 검증된 내구성과 안정된 성능
- 오토 아이들링 가능

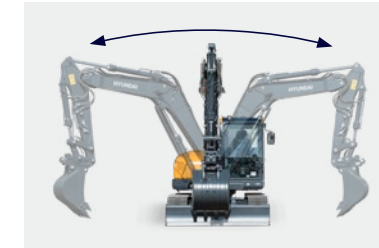
### 로드센싱(Load Sensing) 유압시스템

복합동작 시 부드럽고 정교한 제어가  
가능하여 최고의 효율성을 제공합니다.



### 좌/우 붐 스윙 기능 (우측 60도 좌측 70도)

좁은 작업공간에서도 붐 스윙기능을 통해 최  
대 성능을 발휘할 수 있습니다.



### Aux 유량 20% 증대

다양한 어태치 활용을 위해 Aux1 라인 최  
대 유량을 20% 증대하였습니다.



### 야간 작업 편의성 증대

붐 및 캐빈 상단에 LED 라이트가 적용되어  
어두운 환경에서도 안전하게 작업이 가능  
합니다.



### 고강도 붐, 암이 적용된 3단붐

큰 작업반경과 강성이 증대된 3단붐을 제공하여 작업효율성을 극대화 시켰습니다.

### 정교하고 부드러운 평탄화 제어성

### 중대형 굴착기용 고품질 RCV 장착

### 요소수 탱크 미적용



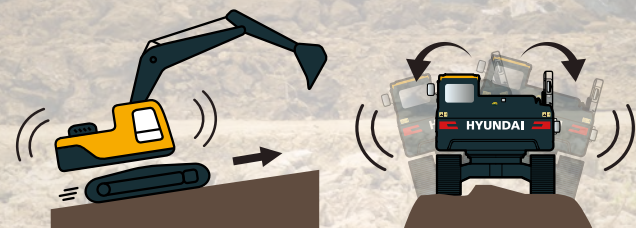
## DURABILITY

# 더욱 강화된 내구성

HX시리즈의 가치는 오래도록 변함없이 처음 같은 견고함을 유지하는 내구성에 있습니다. 외부 충격 및 어떤 고부하 작업도 견딜 수 있는 상하부 프레임 구조, 엄격한 테스트를 통해 검증된 작업장치는 거친 현장에서 더욱 진가를 발휘하며 기대 이상의 생산성을 약속합니다.



ROPS



### ROPS 캐빈

HX85A+에 적용된 캐빈은 ROPS(전복 보호 구조) 통과 기준을 충족시키는 고강력 강판을 사용하였습니다.

\*사진은 옵션사양이 장착된 장비이며, 실제와 다를 수 있습니다.

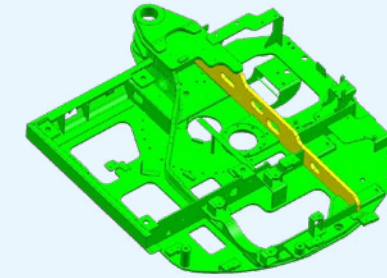
### 내구성 강화된 고강도 볼 & 암

비틀림 및 크랙에 더욱 강해진 고강도 볼 & 암이 장착되었습니다.



### 상하부 프레임 보강 및 내구성 개선 Upgrade

엄격한 구조해석과 Test를 통해 검증된 상/하부 프레임은 거친 현장에서 진가를 발휘합니다. 특히, 철거현장을 고려하여 상부프레임 재질변경 및 두께를 증대하여 강성을 높였습니다.



### 언더커버 두께 증대

철거형 옵션적용 시 두께가 증대된 언더커버 적용 (1.6t → 4.5t)



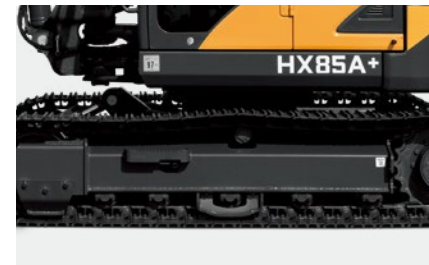
### 엔진후드 편의성 및 내구성 개선

엔진후드 손잡이 위치를 인체공학적으로 변경하여 손쉽게 개폐가 가능하며, 래치부 링크 구조를 개선하여 유격 최소화 및 내구성을 확보하였습니다.



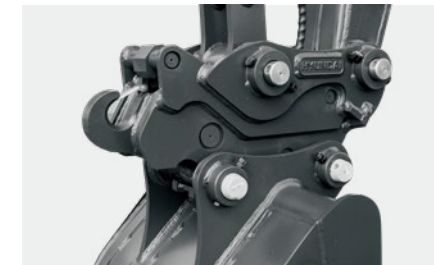
### 트랙가드 Option

트랙가드를 통해 하부 내구성, 안정도 증대 및 트랙 이탈을 방지할 수 있습니다.



### 고강도 신규 콕커플러

신규 구조/재질을 적용한 고강도 콕커플러가 적용되어 어떠한 어태치 사용에도 신뢰감을 제공합니다.



### 도저실린더 커버 강성 증대

기존 사양 두께 대비 2mm 증대된 도저 실린더 커버가 적용되어 실린더를 안전하게 보호합니다.



### 고내열성 엔진 러버 마운트

엔진 마운트 시스템 최적화 설계를 통해 운전석으로 전달되는 진동을 최소화하고 마운트의 내열성을 대폭 향상시켰습니다.



### 실린더 배관 레이아웃 개선

붐, 버킷 실린더 파이프 경로 변경 및 길이를 증대하여 외부로부터 파손을 예방할 수 있습니다.



### 연료 주입호스 재질 개선

연료 주입호스 재질을 변경(PVC→고무)하여 내구성을 증대하였습니다.







광시야각 7인치  
정전식 촉반응 터치스크린

엔터테인먼트  
기능 및 도난방지 암호설정

다양한 사용자  
인터페이스 환경 제공

센서 적용으로  
실시간 장비 기울기 정보 제공

#### 최첨단 IT 기술 적용 IT Convergence

정전식 터치스크린 방식 고해상도 클러스터는 다양한 장비가 동정보와 장비운영기능을 통합 제공함으로써 운전자 편의성을 극대화시켰습니다.

유량제어 기능으로  
작업편의성 향상

#### 오토세이프티 락

오토세이프티 락은 RCV 레버가 눌린 상태에서 안전바 해제 시 작동을 멈춰 의도하지 않은 동작으로 인한 안전사고를 방지합니다.



#### RCV 조작성 개선 Upgrade

현대 중형굴착기에 사용중인 고성능 RCV를 확대 적용하여 조작성을 획기적으로 개선하였습니다.



#### 엔진후드 메쉬망 크기 축소

좀 더 촘촘한 형태의 메쉬망이 적용되어 외부로부터 이물질 유입을 최소화합니다.



#### 에어컴프레서 & 에어컨

에어컴프레서가 적용되어 운전실 내부에서 에어컨을 통해 자유롭게 청소가 가능합니다.



#### 발판 거치대

경사지 작업시 편안하게 거치가 가능한 발판을 운전실 내부에 적용하였습니다.



#### 스위치 타입 주행 알람 ON/OFF 기능

## COMFORT 감각적이고 편안한 운전공간

운전자가 조작하기 가장 편한 위치에 다양한 편의장치를 집중배치해 작업은 편리하게, 현대의 IT기술이 집약된 최첨단 인포테인먼트 시스템으로 즐기면서 생산성은 높이고! 현대 HX시리즈의 첨단기술은 고객이 생각하는 그 이상의 가치와 즐거움을 선사합니다.

#### 냉온풍 시트 적용

3단으로 조절이 가능한 냉/온풍 시트가 기본 적용되어 장시간 운전에도 편안한 착좌감을 제공합니다.



서스펜션  
시트



넉넉한  
수납공간



선루프



인체공학 설계  
RCV

#### 엔진 비상정지 스위치

긴급상황시 엔진을 강제로 정지할 수 있도록 시트 하부에 스위치를 구성하였습니다.



\*사진은 옵션사양이 장착된 장비이며, 실제와 다를 수 있습니다.



## MAINTENANCE

# 편리하고 안전한 솔루션

운전자의 안전과 편의를 최우선으로 설계된 HX시리즈 언제 어디서든 신속하고 안전한 정비점검까지 가능해 운전자가 편안하고 즐겁게 일할 수 있는 최적의 환경을 제공합니다.



## Hi MATE

Hi MATE는 휴대폰 통신망을 통해 장비의 가동 상태와 이상 유무, 주기적 관리가 필요한 소모품 정보 등을 컴퓨터나 스마트폰으로 확인하고 관리할 수 있는 최신 기술입니다. 시,공간적 제약 없이 사무실이나 이동 중에도 현장에서 가동 중인 장비 현황을 파악하고 서비스 선택과 함께 장비 관리가 가능합니다.

### WHAT IS BENEFITS



#### 작업효율 개선을 통한 생산성 제고

하이메이트가 더욱 효과적인 장비 운영 지원을 약속 드립니다. 엔진가동 시간과 실제 작업 시간을 비교하여 장비가 얼마나 효율적으로 일하고 있는지 알 수 있습니다. 또한, 작업 스케줄이나 운전자의 운전습관 등을 개선하여 운용비용은 절약하면서 더욱 높아진 생산성을 확인하실 수 있습니다.



#### 쉽고 편리한 관리

하이메이트 웹사이트와 모바일 앱을 통해 언제 어디서든, 쉽고 빠르게 소모품 교환 안내 등의 정보를 파악할 수 있습니다. 또한 신속한 고장진단 및 원격 서비스 기능을 제공합니다.



#### 보안성 증대

하이메이트가 고객님의 장비를 도난과 무단 사용으로부터 안전하게 보호해 드립니다. 경계지역을 이탈한 경우, 이메일/문자를 통해 알람을 받을 수 있습니다.

### 완전 개방형 엔진후드 Upgrade

엔진주변 정비성을 고려하여 엔진후드를 풀오픈 타입으로 설계하였으며, MCV를 장비 측면에 배치하여 장비 분해없이 바로 접근이 가능합니다.



### 장수명 유압오일 및 필터

교환 주기가 더욱 길어진 장수명 유압필터 (1000시간)와 유압오일(5000시간)을 사용해 유지 보수에 드는 비용을 최소화 할 수 있습니다.



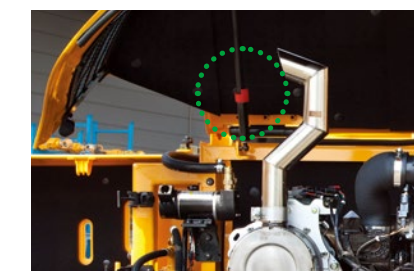
### 간편한 필터 교환



### 전기장치 집중화 배치



### 안전바 타입 가스스프링



### 매립형 후방카메라

