

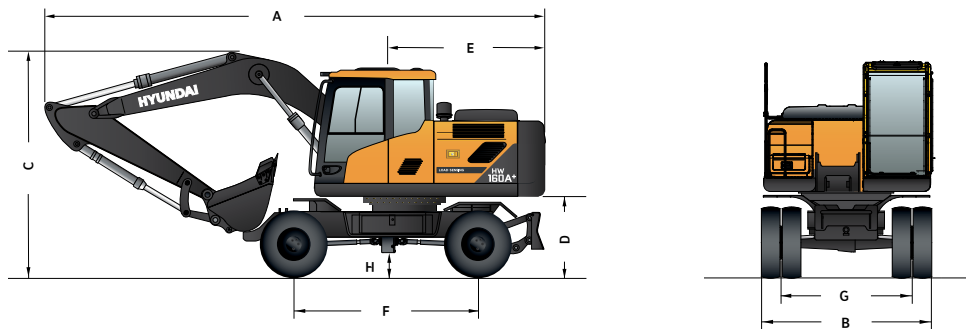
주요 사양 및 제원/작업범위

www.hd-hyundaice.com

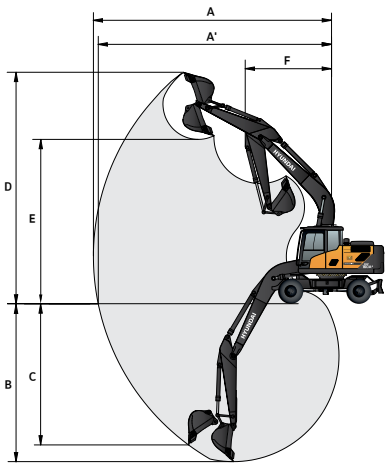
주요 사양 (Specifications)										
구분			HW160A+	HW170A+	구분		HW160A+	HW170A+		
중량 / 버킷	운전중량	kg	16,640	17,190	작업성능	최고 선회속도		rpm	10.5	
	용량 (표준버킷)	m³	0.58			최고 주행속도		km/h	40	
엔진	제조사/모델명	-	커민스 엔진 B4.5			최대굴착력	버킷 압	tonf	10.5 (11.5)	
	정격출력	ps / rpm	175.4 / 2,200						7.8 (8.5) 6.7 (7.3)	
	최대토크	kgf·m / rpm	79.6 / 1,500			최대견인력		ton	10.5	
탱크용량	연료탱크	L	250			등판능력		도 (°)	35	
	작동유탱크	L	122		유압	작업 압력	kg / cm²	350 (380)		
	요소수탱크	L	48							

· () 괄호 안의 수치는 승압버튼 작동 시의 수치입니다.

외관도 및 작업범위



외관도 (Dimension)					
항목		HW160A+ 4.4m 붐 *		HW170A+ 3단붐 *	
		2.1m 암 *	2.5m 암	2.1m 암	2.5m 암 *
A	전장	7,556	7,570	7,588	7,531
B	전폭	2,495	2,495	2,495	2,495
C	전고	3,620	3,943	3,827	4,175
D	카운터웨이트 높이	1,244	1,244	1,244	1,244
E	후단선회 반경	2,249	2,249	2,249	2,249
F	축간거리	2,600	2,600	2,600	2,600
G	륜간거리	1,944	1,944	1,944	1,944
H	최저지상고	348	348	348	348



작업 범위 (Working Range)					
항목		HW160A+ 4.4m 붐 *		HW170A+ 3단붐 *	
		2.1m 암 *	2.5m 암	2.1m 암	2.5m 암 *
A	최대굴착반경	7,690	8,099	8,328	8,735
A'	지면최대굴착반경	7,453	7,875	8,110	8,533
B	최대굴착깊이	4,533	4,933	4,869	5,276
C	최대수직굴착깊이	4,265	4,719	4,756	5,172
D	최대굴착높이	8,263	8,603	9,194	9,563
E	최대덤프높이	5,860	6,172	6,725	7,085
F	최소작업반경	2,490	2,512	2,873	2,871

· *은 표준 사양이며, 상기 제원은 품질향상을 위해 예고없이 변경될 수 있습니다.

HW160A+ / HW170A+

유럽형 로드센싱 중형휠 굴착기



*사진은 옵션사양이 장착된 장비이며, 실제와 다를 수 있습니다.

정격 출력
175 ps / 2,200 rpm

장비 중량
16,640 kg (HW160A+)
17,190 kg (HW170A+)

버킷 용량
0.58 m³

최고 주행 속도
40 km/h



본사 경기도 성남시 분당구 분당수서로 477 글로벌 R&D센터 11층

2025. DEC

통합서비스센터 1899-7282



유럽형 선진 스타일 중형휠 굴착기 HW160A+ / HW170A+

성공을 부르는 가장 확실한 선택!

HW160A+
HW170A+

현실에 안주하기 보다는 끊임없는 도전을, 익숙함보다는 새로움을 추구합니다.
나만의 신념으로 새로운 세상을 향해 거침없이 나아 갑니다.
현대 중형 휠 굴착기 HW160A+ / HW170A+를 선택하는 특별한 이유입니다.

정교하고 부드러운 조작성, 유럽형 로드센싱 유압시스템

- 유럽형 로드센싱 유압시스템 **NEW**
- 친환경 Stage-V Cummins 엔진 **Upgrade**
- 주행능력 향상 **Upgrade**
- 에코 리포트
- 에코 게이지
- 연료 소비율 정보 제공
- 작업장치 유량 컨트롤러

편안한 운전석과 강화된 편의성

- 10인치 보조모니터 **Upgrade**
- 열선 적용 듀얼 미러 **Upgrade**
- 전조등 LED 램프 **Upgrade**
- 라이드 컨트롤 **Option**
- 붐 플로팅(Floating) 기능 **NEW** **Option**
- 조이스틱 스티어링 **Option**
- 오토브레이크
- 수평형 와이퍼
- 스티어링 칼럼 각도 조절 기능
- 캐빈 상단 4 LED 램프 **Upgrade**

견고한 내구성과 안전성

- 짧은 선회 반경과 축간거리 **Upgrade**
- 우수한 안정도
- 아웃트리거 **NEW** **Option**
- 고품질 Hi-Grade 호스
- 내구성 향상 쿨링 모듈
- 브레이크 필터

새로운 스타일에 풀 체인지 디자인

- 카운터 웨이트 디자인 변경 **Upgrade**
- 하프 바 비콘 램프 **Upgrade**

진일보한 안전기능과 편리한 정비성

- 역회전 팬 **NEW**
- 후방 레이더 기능 강화 **Upgrade**
- AAVM (Advanced AVM)
- 후방 및 우측방 카메라 기본 적용 **Option**
- 과부하 인양 방지 기능 **NEW**
- 붐/암 Safety lock 기능 **NEW**
- 선회 고정 기능 **NEW** **Option**
- 부드러운 선회 정지 기능 **Option**
- 대용량 요소수 탱크



*사진은 옵션사양이 장착된 장비이며, 실제와 다를 수 있습니다.



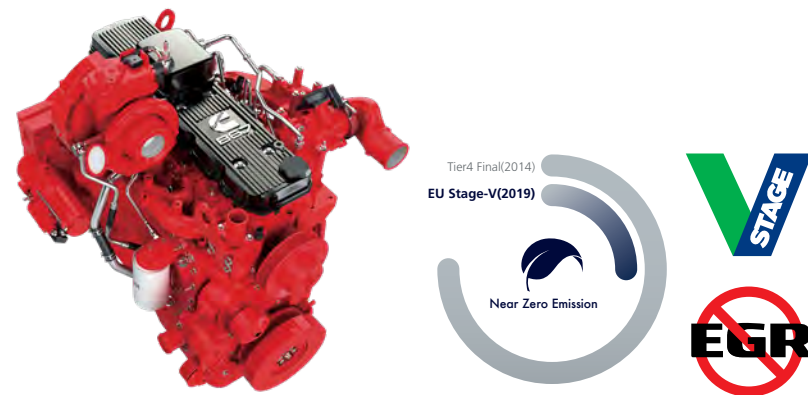
로드센싱 유압시스템 **NEW**

복합동작 시 병렬로 유량을 보내어 부드럽고 정밀한 조작성을 제공하고 다양한 어태치먼트를 사용하는 데 있어서 일정한 움직임을 유지할 수 있습니다. 갑작스러운 움직임이 없어 미세한 제어도 가능해, 섬세한 작업 시 매우 유리합니다.



주행능력 향상 **Upgrade**

향상된 견인력으로 뛰어난 등판능력을 제공하며, 주행 속도 또한 우수합니다.

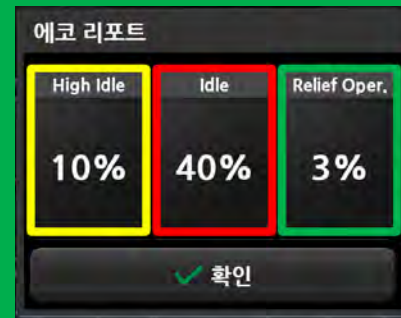


유럽에서 검증된 최적의 4기통 Cummins 엔진

수십년 동안 끊임 없이 개선 되어온 신형 B4.5 엔진은 EGR이 없는 형태로 배기가스를 냉각 및 재순환시키는 과정이 필요 없습니다. 그 대신 엔진 본연의 성능 구현에 더욱 최적화 되어 이전 모델 대비 5% 향상된 파워와 31% 증가된 최대 토크를 제공하며 냉각 효율화로 엔진 오일 교환 주기 또한 향상 시켰습니다.

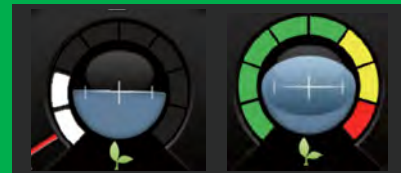
에코 리포트

비효율적인 작동 상태를 표시하여 운전자의 연비 작업에 도움을 줍니다.



에코 게이지

운전자는 연료소모 상태를 계기판의 에코게이지에서 쉽게 확인할 수 있습니다. 또한 시간당 및 일일 연료소모량을 상세 메뉴에서 확인할 수 있습니다.



연료 소비율 정보 제공

평균 및 최근 연료 소비 내역을 화면에 표기하여 운전자의 경제적 작업을 가이드 해줍니다.



작업장치 유량 컨트롤러

작업장치별 (브레이커 유형 10종 및 파쇄기 유형 10종) 최적화로 효과적인 유속을 설정하여 현장 환경에 따라 다양하게 운행할 수 있습니다.



BEST CONTROLLABILITY

정밀한 제어성의 유럽형 로드센싱 유압시스템

유럽형 로드센싱 유압시스템을 적용하여 부드럽고 정밀한 조작성을 제공하며, 복합 동작을 하더라도 끊임없이 동작을 수행하여 다양한 어태치먼트와 최고의 퍼포먼스를 보여줍니다.



New Style 새로운 스타일에 풀 체인지 디자인

카운터 웨이트 디자인 변경 **Upgrade**

현대의 아이덴티티를 담은 Tiger Eye 디자인을 적용했습니다. 후방 카메라 위치 하향 및 내부 매립, 번호판 위치를 상단으로 조정하여 파손을 예방했습니다.



하프바 비콘 램프 적용 **Upgrade**

캐빈 상단 각 모서리에 하프바 형태 비콘 램프를 설치하여 어느 방향에서도 쉽게 확인을 할 수 있고, 높이를 낮춰 파손 위험을 방지했습니다.



*사진은 옵션사양이 장착된 장비이며, 실제와 다를 수 있습니다.

DURABILITY

견고한 내구성과 안정도

엄격한 기준과 가혹한 환경 시험으로 검증한 내구성은 어떠한 작업 현장에서도 최고의 신뢰성을 보장합니다.



고품질 Hi-Grade 호스

내열성과 내구성이 향상된 고압 호스를 적용하여 누유 문제를 획기적으로 개선하였습니다.



*사진은 옵션사양이 장착된 장비이며, 실제와 다를 수 있습니다.

짧은 선회 반경과 축간거리 Upgrade

기존 표준기 대비 200mm 짧아진 최적의 축간거리 및 선회반경으로 협소한 장소에서 장비 운용에 유리합니다.



우수한 안정도

동급 최중량 CWT (HW160A+ : 2.75톤, HW170A+ : 2.91톤)로 짧은 축간거리에도 우수한 안정도를 확보했습니다.



아웃트리거 NEW Option

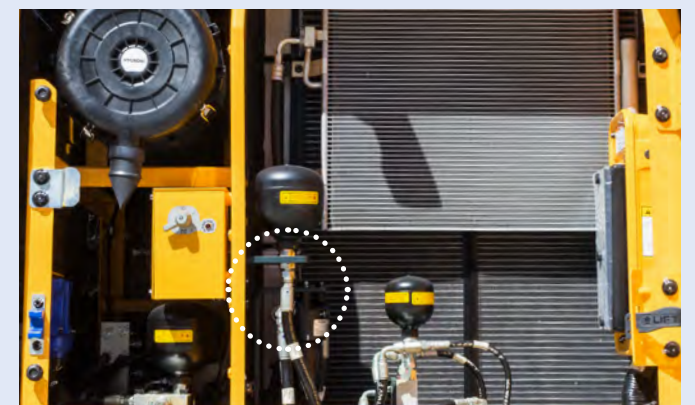
전방 또는 전/후방 아웃트리거를 옵션으로 구성하여 필요에 따라 선택할 수 있습니다.

내구성 향상 쿨링모듈

까다로운 테스트를 통과한 뛰어난 내구성의 쿨링모듈을 적용해 혹한이나 고온의 기후는 물론 험지의 작업 환경에서도 최고의 생산성을 발휘할 수 있습니다.

브레이크 필터

브레이크, 도저, 아웃트리거 동작에 관계된 파일럿 라인에 필터를 추가하여 내구성 향상 시켰습니다.



COMFORT

편안한 운전석과 강화된 편의성

한국 고객 눈높이에 맞춘 편안하고 쾌적한 실내공간과 함께
작업 효율을 높여주는 다양한 기능으로 최고의 편의성을 제공합니다.



*사진은 옵션사양이 장착된 장비이며, 실제와 다를 수 있습니다.

라이트 컨트롤 Option

충격방지용 어큐뮬레이터를 봄 실린더에 장착하여 주행 중 작업장치 흔들림을 최소화함으로써 주행중 시야성과 안정감을 높여줍니다.



봄 플로팅 (Floating) 기능

NEW Option

라이드 컨트롤 옵션 선택시 제공되는 기능으로, 암 조작만으로 봄 동작을 자유롭게 조절하여 평탄화 작업 시 버킷을 지면에 따라 자연스럽게 움직일 수 있고, 브레이커 작업 시 장비 및 운전자에게 가해지는 충격을 저감합니다.

조이스틱 스티어링 Option

오른쪽의 비레 스위치를 사용하여 조향할 수 있게 해주는 기능입니다.



오토브레이크

작업자가 (작업시) 브레이크 페달을 밟고 있지 않아도 자동으로 작동하는 작업브레이크 기능입니다.



캐빈 상단 램프 Upgrade

캐빈 상단 램프 4EA를 기본 적용하여 야간 시야성을 높였습니다.



10인치 보조모니터 Upgrade

화질 및 밝기를 개선한 보조모니터로 활용 편의성을 높였습니다.



수평형 와이퍼

와이퍼의 면적을 넓혔으며 위, 아래 유리창 모두 닦을 수 있도록 개선하였습니다.



열선 적용 듀얼 미러 Upgrade

운전석 좌측에 반사각이 다른 두 개의 거울을 적용하여 시야성을 개선하였습니다. 또한 열선을 적용하여 운전 편의성을 높였습니다.



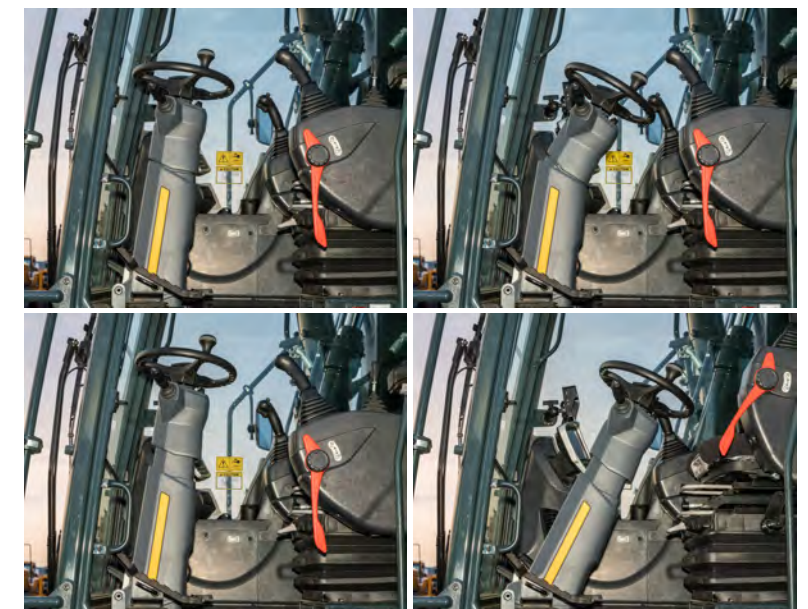
전조등 LED 램프 Upgrade

전조등을 LED로 개선하여 더 밝고 선명한 시야를 제공합니다.



스티어링 칼럼 각도 조절 기능

스티어링 칼럼을 2단 각도 조절 및 높이 조절로 운전자 체형에 맞춰 작업할 수 있습니다.



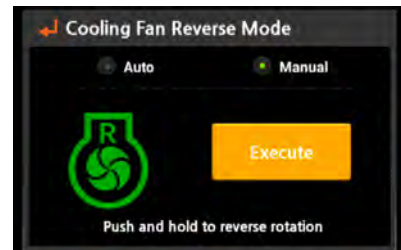
SAFETY & MAINTAINABILITY

진일보한 안전기능과 편리한 정비성

운전자의 안전과 편의를 최우선으로 하여 어느 환경에서도 최상의 퍼포먼스를 보여줍니다.

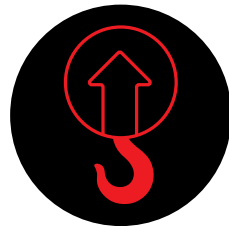
역회전 팬 NEW

이물질 제거 및 청소용에 용이한 역회전 팬을 기본 적용하였으며, 수동/자동 변경이 가능해 편리하게 활용할 수 있습니다.



과부하 인양 방지 기능 NEW

장비가 허용 하중을 초과할 경우, Cluster 경고 등 및 경고음을 통해 위험을 알립니다.



부드러운 선회정지 기능 Option

선회를 마무리할 때 부드럽게 멈출수 있어 중량물 인양 작업에서 보다 안전하게 작업하실 수 있습니다.

선회 고정 기능 NEW Option

기능 활성화시 좌측 조이스틱을 조작하여도 선회하지 않게 합니다. 안전상 선회를 하면 안되는 곳에서 사용할 수 있는 기능입니다.

AAVM(Advanced Around View Monitoring) 카메라 시스템 Option



AVM(어라운드 뷰 모니터링)과 IMOD(지능형 이동물체 감지) 시스템을 결합하여 장비 주변의 사람들을 감지하고 영상을 분석하여 위험 요인이 감지될 경우 모니터에 경고 사인을 표시, 안전 사고를 예방할 수 있습니다.



AVM

상단에서 보았을 때 사람들의 위치를 표시합니다.



IMOD

사람들이 5m 반경 내에 들어오면 초록색 경고 사인, 사람들이 3m 반경 내에 들어오면 붉은색 경고 사인이 표시됩니다.

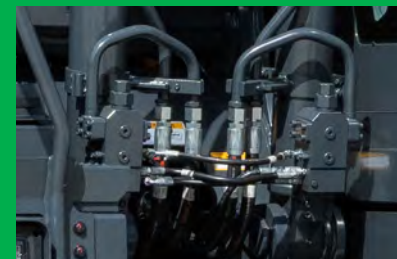
후방 레이더 기능 강화 Upgrade

더블 센서를 적용하여 기존대비 감지 범위가 증대되었으며 (100도 → 180도) 어떠한 기후 조건에서도 탁월한 감지 성능을 발휘하며 운전자는 보조 모니터에서 실시간으로 경보, 감지거리 및 기타 시각 정보를 확인할 수 있습니다.



불/암 Safety lock 기능 NEW

불/암 실린더로 연결되는 유압호스 및 배관 파손 시 누유를 방지하는 밸브를 설치, 불/암의 급하강을 방지하여 운전자 및 주변 안전을 확보할 수 있습니다.



접근성이 높은 48L 대용량 요소수 탱크

요소수 공급모듈 및 필터의 접근성을 증대시키기 위해 연료탱크 전방에 요소수 시스템을 장착, 주입구 접근이 용이해 주입이 한결 편리합니다.

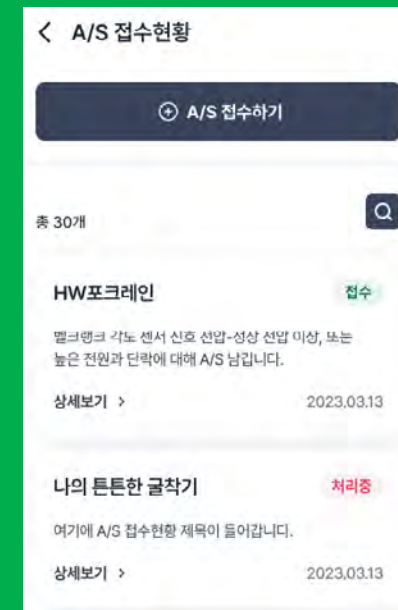


에어컴프레서

장비 유지 보수에 필요한 에어 컴프레서를 기본 제공합니다.

A/S 접수 제공

보증기간 이내의 모든 장비에 대해 A/S 접수가 가능하며, 고장 코드가 앱으로 전송되므로 더욱 간편하게 접수할 수 있습니다.



월간 장비 가동 현황 분석 제공

Hi MATE

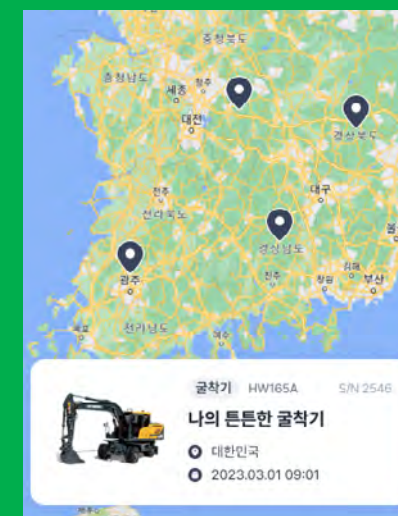
엔진 가동 시간과 실제 작업 시간을 비교하여 장비가 얼마나 효율적으로 일하고 있는지 알 수 있습니다. 작업 스케줄이나 운전자의 운전 습관 등을 개선하여 운용 비용은 절약하면서 더욱 높아진 생산성을 확인할 수 있습니다.

유지 보수 알림 제공 Hi MATE

소모품 교체 주기에 대한 알림과 진단 후 고장 우려가 있으면, 해당 고장 유형에 대한 조치 요령을 제공합니다.

장비 위치 찾기 Hi MATE

앱에 내 장비를 등록해두면, 실시간으로 내 장비의 위치와 상세 경로를 확인할 수 있습니다.



HYUNDAI CONNECT

현대커넥트



매뉴얼

현대커넥트 App은 HD현대건설기계 사용자를 위한 건설장비 종합 관리 앱으로 장비 운용에 필요한 각종 제원과 매뉴얼뿐만 아니라 장비 및 작업을 관리하기 위한 디지털 차계부 및 작업일지를 제공합니다. 추가로 HiMATE를 이용하여, 장비로부터 수집된 데이터를 바탕으로 유지 보수 알림 제공, 장비 위치 제공 등의 다양한 기능을 더욱 편리하게 이용할 수 있습니다. 한번의 터치로 원격으로 시동을 켜고 공조를 제어함으로써 탑승 전 캐빈을 쾌적하게 만듭니다.

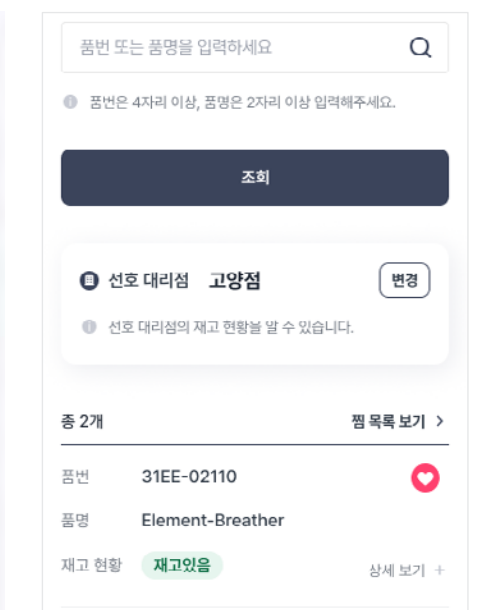
원격 시동 기능 Hi MATE

현대커넥트 모바일 앱을 통해 장비에 탑승하지 않아도 원격으로 장비 시동이 가능합니다.



부품 정보 안내

선호 대리점 선택하면, 해당 대리점의 부품 재고 현황을 편리하게 파악할 수 있습니다.



차계부 / 작업일지

캘린더 형태로 주간, 월간, 연간 주유/정비 금액과 작업 시간/장소를 기록할 수 있습니다.

