

PLEASE CONTACT

# HX400

현대 대형 굴착기



정격 출력 | 345ps / 1,800rpm  
장비 중량 | 42,660kg  
버킷 용량 | 2.03m<sup>3</sup>

\* 사진은 옵션 사양이 장착된 장비이며, 실제와 다를 수 있습니다.





\* 사진은 옵션 사양이 장착된 장비이며, 실제와 다를 수 있습니다.

# ABOVE AND BEYOND

더 강하게, 더 스마트하게, 완전히 새롭게. **HX400**

압도적 성능과 효율은 물론, 스마트 안전 옵션 및 고급 인테리어를 적용하여 지금까지 볼 수 없었던 프리미엄 장비로 여러분께 다가가겠습니다.

## 성능 및 내구성

최적화된 전자식 유압시스템 (FEH)  
강력한 현대 엔진 및 기능품  
고강도/고성능 대용량 버킷  
강인한 디자인의 고중량 카운터웨이트  
고강도 사양의 붐, 암

## 안전

시기관 6채널 SAVM (스마트 어라운드 뷰 모니터링)  
어드밴스드 레이더 감지 시스템 (ADS)  
이중안전잠금 킥커플러  
캐빈 시야성 증대  
세련된 디자인의 하프 바 비컨 램프

## 편의성

컴포트 패키지 기본 적용 : 프리미엄시트 + 고급 내장재 + 프리미엄 키  
선명한 12.8인치 FHD급 대형 듀얼 모니터  
전자 조이스틱 및 전자식 유압시스템 (FEH)  
실내 엠비언트 라이트  
고음역대 음질을 개선한 4채널 오디오 시스템  
스마트폰 앱으로 원격 시동/공조 가능한 디지털 키

## 스마트 컨트롤 시스템

실시간 장비 상태 모니터링 가능한 고장예측관리 시스템 (EHM)  
머신 가이드스 (MACHINE GUIDANCE) **Option**  
머신 컨트롤 (MACHINE CONTROL) **Option**  
▶ 그레이드 컨트롤, 포지셔닝 어시스트, 버추얼 펜스, 브레이커 어시스트  
▶ 중량 측정 어시스트, 리프트 어시스트 Pro, 과부하 경고 알람

## 유지보수

Hi Total Care Solution 제공  
▶ 오일, 필터류 소모품 1년치 무상 제공  
▶ 보증 내 중대고장 익일 수리 보장  
▶ 고장예측(EHM) 출동점검 서비스(3년)  
▶ 차량 신기술 및 정비 교육

정비와 청소가 간편한 역회전 냉각팬  
냉각수 및 필터 교체주기 대폭 증대

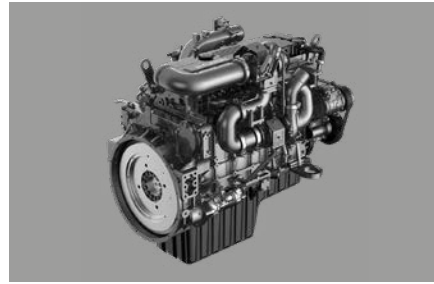


# PERFORMANCE & DURABILITY



## 전자식 유압시스템(FEH)

전자제어 기술을 결합한 '전자식 유압시스템(FEH)' 적용으로 실시간 유량제어가 가능해져 최고의 효율(연비 9% 개선)과 정밀한 제어성을 제공합니다.



## 현대 엔진 및 기능품 적용

고강도 부품과 최적화 설계가 적용된 현대 엔진은 강력한 힘과 내구성을 바탕으로 생산성이 22% 향상되었고, 정비성 향상 및 고장시 대응시간을 대폭 단축시켰습니다.



## 고강도/고성능 버킷

컷팅 엣지 및 고강도/내마모 소재가 적용된 버킷은 강력한 침투력과 강성을 바탕으로 높은 생산성을 제공하며, 붓/암 길이에 따라 대용량 버킷(2.5m³) 선택이 가능합니다.



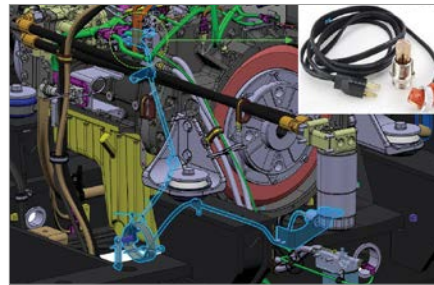
## 고강도 붐 & 암

BOX 크기 증대 및 형상 최적화설계가 적용된 새로운 HEAVY DUTY 붐 & 암은 일반 사양 대비 최대 1.8배의 강력한 내구성을 확보하였습니다.



## 강인한 디자인의 고중량 카운터웨이트

호랑이를 연상시키는 날카롭고 강인한 인상의 새로운 카운터웨이트는 7.4톤 사양이 기본으로 제공되며, 최대 8.0톤까지 선택 가능합니다.



## 저온환경 시동성 강화

엔진 냉각수 예열기능을 적용하여 극저온 환경에서도 탁월한 시동성을 확보하여 작업 환경에 관계없이 높은 신뢰성을 제공합니다.

## 강인함의 기준을 새롭게 정의하고, 성능을 극대화 하다

모든것이 새로워진 HX400은 탁월한 힘과 강화된 내구성은 물론, 최적의 효율성까지 겸비하여 언제나 최고의 성능과 변함없는 신뢰성을 제공합니다.  
고강도/고성능 엔진, 기능품 및 작업장치 조합이 전자식 유압시스템을 만나 지금까지와는 차원이 다른 내구성과 성능을 새롭게 정의합니다.



생산성

22% <sup>^^</sup>up

연비

9% <sup>^^</sup>up

\* 사진은 옵션 사양이 장착된 장비이며, 실제와 다를 수 있습니다.

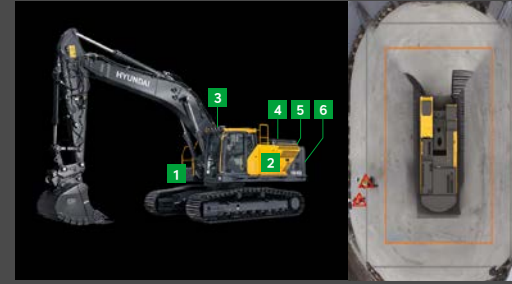


# SAFETY

## 진화하는 안전, 더 스마트하고 더 강력하게

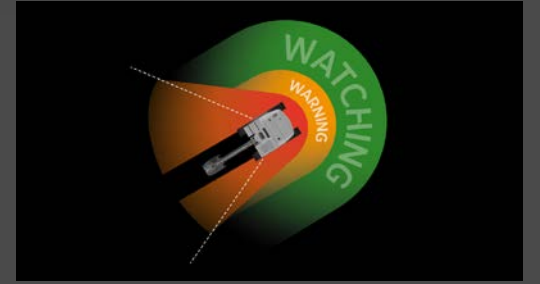
스마트 기술과 첨단 센서가 결합되어 더욱 진화한 안전 시스템을 통해 운전자는 더욱 편리하게, 장비는 더욱 안전하게 사용할 수 있습니다.

6채널 SAVM과 최첨단 레이더 감지 시스템으로 안전사고를 원천적으로 예방하고, 여러 편의 옵션을 기본 적용하여 운전자가 작업에만 집중할 수 있도록 도와줍니다.



### SAVM (스마트 어라운드뷰 모니터링)

AI 기반 6채널 맵핑형 카메라가 장비 주변을 실시간 감지하고, 사람/물체가 위험구역 접근 시 선명한 12.8인치 모니터를 통해 시각적 경고를 제공하여 안전사고 예방이 가능합니다.



### 어드밴스드 레이더 감지 시스템

레이더 감지각도가 최대 150도 가능하여 선회/주행 시에도 전 영역의 장애물을 감지합니다. 감지물과의 거리에 따라 시청각 경고를 제공하여 SAVM과 함께 확실한 안전을 보장합니다.



### 시야성 개선

캐빈도어의 유리창 면적이 기존 모델 대비 30% 증대되었고, 전방 상단 시야 추가 확보와 열선 미러를 통해 전/측방 시야성을 크게 개선하였습니다.



### 이중안전잠금 콕커플러

두 개의 독립적인 잠금 시스템을 적용한 이중안전잠금 콕커플러를 통해 탁월한 안전성과 최고의 작업 효율을 제공합니다.



### 화이트 노이즈 부저

광대역 주파수를 활용한 경고음을 발생시키는 화이트 노이즈 부저가 장착됩니다. 이는 경고음을 더욱 빠르게 전달하고, 일정 영역 이탈 시 빠르게 소멸되어 소음으로 인한 불편함을 크게 줄여줍니다.



### 하프 바 (Half Bar) 비컨램프

세련된 디자인의 Half Bar 비컨램프(4개)를 캐빈 상단에 적용하였습니다. Half Bar 타입은 돌출량을 최소화하여 파손 위험이 적고 빼어난 디자인으로 외관 이미지를 한층 높여줍니다.



### 고휘도 LED 작업등 (11EA)

고용량 발전기 적용으로 고휘도 LED 램프가 추가 적용되어 야간작업시 선명한 가시성을 제공해드립니다. 캐빈 상단 6EA, 붐 측면 4EA, 그리고 상부프레임에도 장착되어 있어 작업구역 내 확실한 안전성을 확보할 수 있습니다.



### 판토그래프 와이퍼

더블 암 구조의 판토그래프 와이퍼는 클리닝 면적을 크게 증대하여 사각지대를 대폭 감소시킵니다. 더블 암 구조는 힘이 고르게 분포되어 전면 유리를 깨끗하게 닦아줌으로써 선명한 시야를 확보할 수 있습니다.

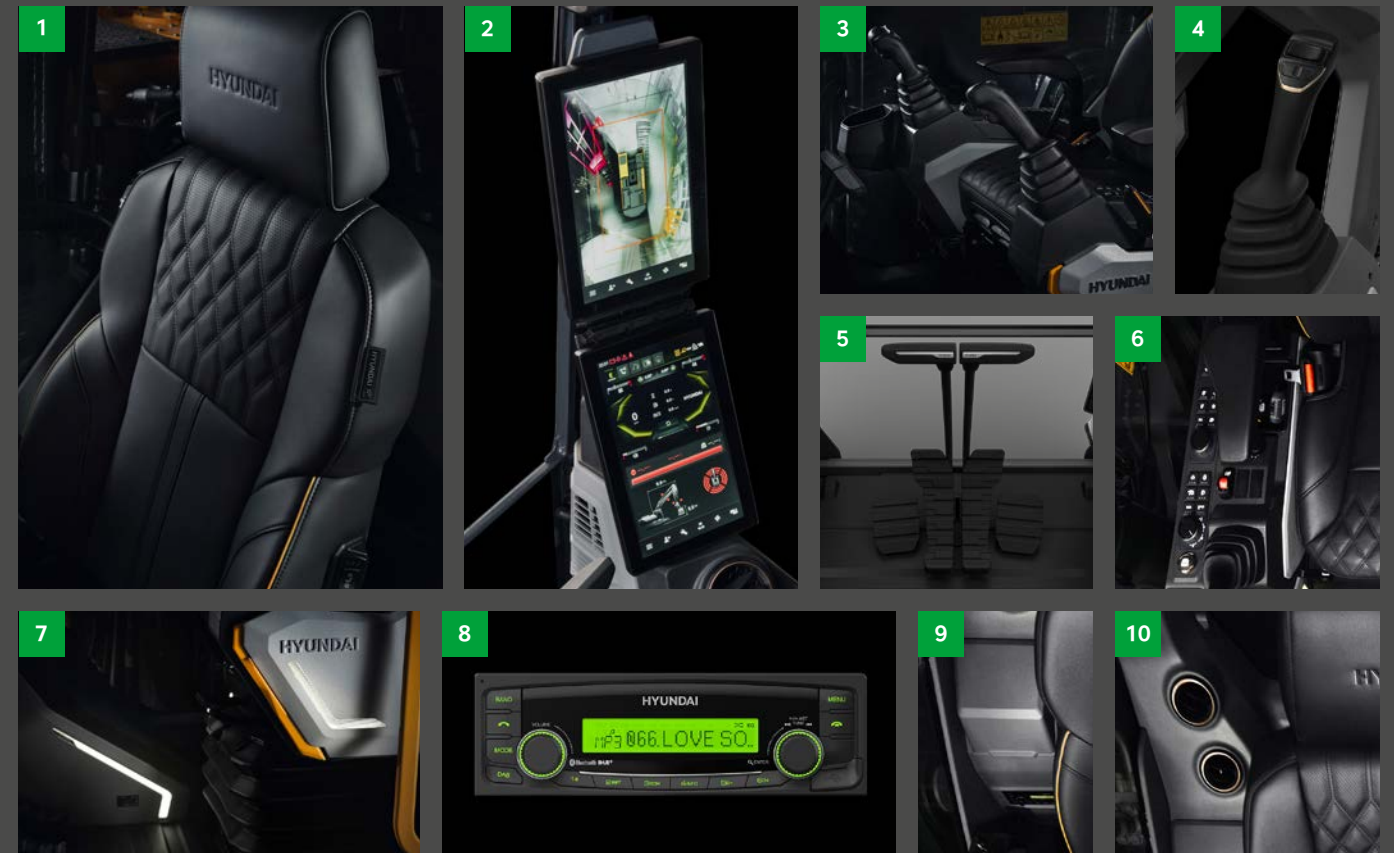
\* 사진은 옵션 사양이 장착된 장비이며, 실제와 다를 수 있습니다.



# COMFORT

## 더 넓고, 더 편안하고, 더 스마트하게

HD현대건설기계의 브랜드 슬로건인 ‘Building a Comfortable Tomorrow’를 반영한 ‘Premium Cabin’을 통해 편안한 작업환경을 제공합니다. 고급스러운 인테리어는 물론, 첨단 편의 기술과 인포테인먼트 시스템을 통해 최고의 생산성과 편의성을 드리겠습니다.



### 1. 콤포트 패키지 기본 적용

비건 레더 및 퀴팅이 적용된 시트, 매트 및 Mold 등 고급 사양으로 구성된 콤포트 패키지가 기본 적용됩니다.  
(구성품 : 프리미엄시트 + 스페셜매트 + 데코레이션 Mold + 프리미엄키킵)

### 2. 12.8인치 FHD급 대형 듀얼 모니터

크기가 60% 확대된 12.8인치 FHD 대형 모니터 2EA가 선명한 화면 및 뛰어난 가독성을 제공합니다. 또한 화면 분할이 가능하여 원하는대로 화면을 분할하여 사용할 수 있습니다.

### 3. 전자 조이스틱 및 전자식 유압시스템

인체공학적 전자 조이스틱은 정밀한 제어성과 편안함을 제공합니다. 전자식 유압시스템(FEH) 적용으로 반응속도가 향상되었고 MG/MC 자동화 기능(OPTION)을 사용할 수 있습니다.

### 4. 조이스틱 스티어링

조이스틱만으로도 전·후, 좌·우 조향이 가능하여 정밀하고 안정적으로 조향 동작이 가능합니다.

### 5. 원 페달 주행 기능 (직진 주행 전용 페달)

직진 주행시 별도 스위치없이 전용 페달을 통해 편안한 원페달 조작이 가능하며, 잠금 기능을 통해 미사용시 발 받침대로 사용할 수 있습니다.

### 6. 좌측 콘솔 틸팅 기능 적용

틸팅 타입 콘솔 적용으로 넉넉한 승하차 공간을 제공하고, 콘솔 일체형 암레스트로 운전자 체형에 맞게 위치 설정이 가능합니다.

### 7. 실내 엠비언트 라이트

H라인의 강인함과 가치가 돋보이는 실내 엠비언트 라이트가 적용되어 세련되고 고급스러움을 더해줍니다.

### 8. 4채널 오디오 시스템

고음역대 음질이 개선된 4채널 오디오 시스템이 기본 제공됩니다. DAB(디지털 오디오 시스템)는 더욱 선명하고 깨끗한 음향을 제공합니다.

### 9. 수납공간 크기 증대

컵홀더와 냉온장고 크기를 대폭 확대하였고, 특히 냉온장고에는 개폐기능을 적용하여 편의성을 극대화하였습니다.

### 10. 에어컨 송풍구 추가

전면 2개, 후면 1개의 에어컨 송풍구가 추가 되었습니다. 특히 후면 시트 쿨링용 송풍구를 통해 시트에 더욱 시원한 바람을 제공합니다.

### 11. 디지털 키

스마트폰 앱을 통한 디지털 키를 사용하여 원격 시동 및 도어 잠금/해제 기능을 사용할 수 있습니다. 최대 6개 계정 등록이 가능하여 공동으로 사용할때에도 관리가 용이합니다.

\* 사진은 옵션 사양이 장착된 장비이며, 실제와 다를 수 있습니다.



# SMART CONTROL SYSTEM

## 스마트 유압 시스템과 최첨단 자동제어 기술의 만남

전자식 유압시스템(FEH)과 스마트 센서 기반의 최첨단 자동 제어 기술이 결합되어 작업 정밀도와 효율성을 극대화합니다. 운전자는 다양한 머신 가이드스/컨트롤(MG/MC) 기능을 통해 작업에만 집중할 수 있어 생산성과 안전성을 보장하는 든든한 파트너가 될 것입니다.

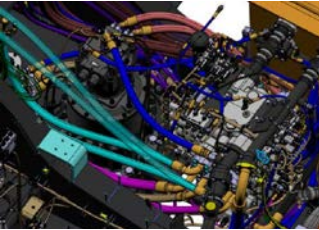


\* 사진은 옵션 사양이 장착된 장비이며, 실제와 다를 수 있습니다.

### 머신 가이드스 & 머신 컨트롤 (MG/MC) 기술 Option

그레이드 컨트롤	버킷 어시스트	버추얼 펜스
		
중량 측정 어시스트	리프트 어시스트 Pro	과부하 경고 알람
		

기술명		기능	상세
머신 가이드스 (MACHINE GUIDANCE)		작업정보 전달	운전자의 굴착 상태 표시 (깊이, 거리 및 버킷 궤적 등)
머신 컨트롤 (MACHINE CONTROL)	그레이드 컨트롤	반자동 굴착	암 조작만으로 평탄화 (레벨링) 가능
	포지셔닝 어시스트	버킷 어시스트	버킷 어시스트: 붐+암 동작시 버킷과 지면 각도 일정하게 유지
		선회 어시스트	선회 어시스트: 선회동작 시 특정 각도에서 정지가 용이하도록 각도 보조
	버추얼 펜스	안전구역 설정	가상의 동작 제한 영역을 설정하여 장비가 해당 경계지점 근접시 운전자에게 경고 및 장비 동작을 제한
	브레이커 어시스트	오토 브레이커	붐 Down 조작만으로 자동으로 브레이커 동작 가능 (On/Off 가능)
		공타 방지 기능	치출과 대상물이 이격되면 자동으로 브레이커 동작 정지 (민감도 설정 가능)
	중량 측정 어시스트	중량 측정	버킷 적재물의 실 중량 측정
리프트 어시스트 Pro		전도 위험 경고	인양물의 중량, 높이 및 전도하중을 모니터에 표기하고 인양상태에서 선회동작 시 전도 위험 경고
과부하 경고 알람			과부하로 인한 장비 전복에 대비하여 1,2차 위험 경고 기능 제공



### 고장예측관리 시스템(EHM)

장비의 상태를 실시간 점검하여 치명적 손상을 사전 예방할 수 있는 EHM 시스템을 기본 적용 하였습니다. 진단로직에 따라 엔진오일과 작동유 상태를 실시간 모니터링하고, 본사 서비스팀은 Hi-MATE를 통해 수시로 모니터링하여 필요시 정밀 점검을 실시합니다.



# SERVICEABILITY

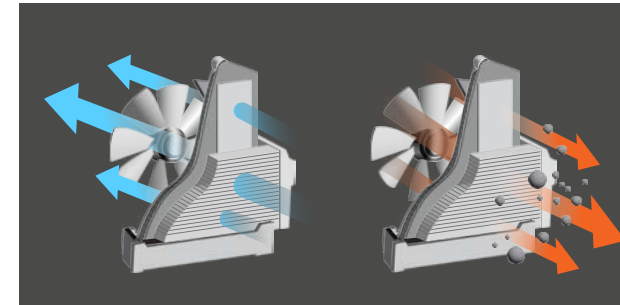
## 편리한 정비에 스마트를 겸비하다

IoT, ICT, AI 기반 디지털 기술로 스마트 건설 현장을 구현하고 있습니다.  
컴퓨터나 스마트폰을 이용하여 현장을 제어하고, 모니터링 함으로써  
더욱 효율적인 작업시간 관리가 가능합니다.

### Hi Total Care Solution 제공

- 오일 및 필터류 소모품 1년치 무상 제공
- 고장예측(EHM) 출동 점검 서비스 3년
- 보증기간 내 중대고장 익일 수리 보장
- 구매 제품 신기술 및 정비 교육

\* 사진은 옵션 사양이 장착된 장비이며, 실제와 다를 수 있습니다.



### 정비와 청소가 간편한 역회전 냉각팬

이물질 제거 및 청소에 용이한 역회전 팬이 적용됩니다. 컨테너는 개폐가  
가능하여 탈거하지 않고도 손쉬운 정비가 가능합니다.



### 단순화된 후처리장치

일체형 후처리장치 적용으로 고장 요소를 최소화하였습니다. DPF 자동재생  
시스템을 개선하여 재생 주기가 8천시간 이상으로 크게 증가하였습니다.



### 필터류 교체 편의성 증대

각종 필터 위치를 최적화하여 정비공간을 넉넉하게 제공하였으며,  
에어컨 외기필터 커버 열림각도 증대로 소모품 정비 편의성을 크게  
개선하였습니다.

필터류  $\uparrow$  200%      냉각수  $\uparrow$  300%

### 장수명 필터 및 냉각수

필터, 냉각수 교체 주기가 최대 300% 증가하였습니다. 엔진 오일/필터는  
500시간→1000시간, 냉각수는 2,000시간→6,000시간으로 크게 개선되어  
운영비용을 줄여줍니다.

## HYUNDAI CONNECT

HYUNDAI CONNECT는 통신망을 통해 장비 상태 및 소모품  
정보 등을 컴퓨터 또는 스마트폰에서 확인하고 관리할 수 있는  
기술입니다.

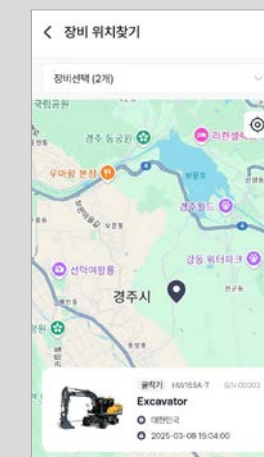
### 원격 시동 및 공조 기능

모바일 앱을 통해 장비에 탑승하지  
않아도 장비 시동이 가능합니다.



### 위치 조회 및 도난 방지 기능

장비 위치를 조회 할 수 있으며,  
지정된 작업장을 벗어나면 문자  
또는 메일로 알람을 전달하는 기능을  
제공합니다.



### 유지 보수 알림 제공

소모 교체 주기에 대한 알람과 진단 후  
고장 우려가 있을 경우, 해당 고장 유형  
에 대한 조치 요령을 제공합니다.



### 장비 사용 월간 Report 제공

엔진가동시간과 실제  
작업시간을 비교하여  
장비가 얼마나 효율적으로  
작동하고 있는지 알



수 있습니다. 또한, 작업 일정이나 운전자의 운전 습관 등을 개선해  
운영비용을 절감하여 더욱 높아진 생산성을 확인할 수 있습니다.

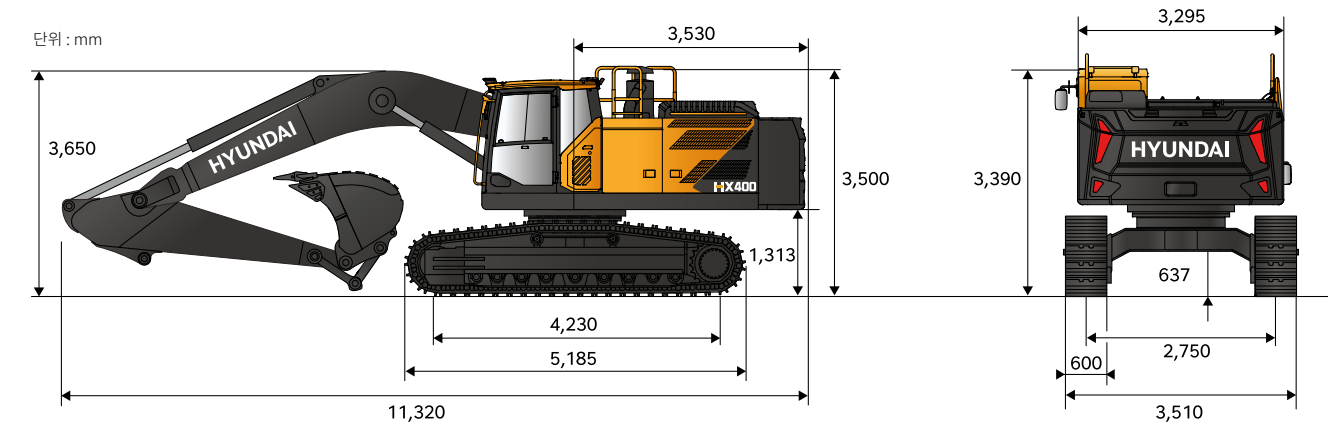
SPECIFICATIONS

주요 사양 (Specifications)

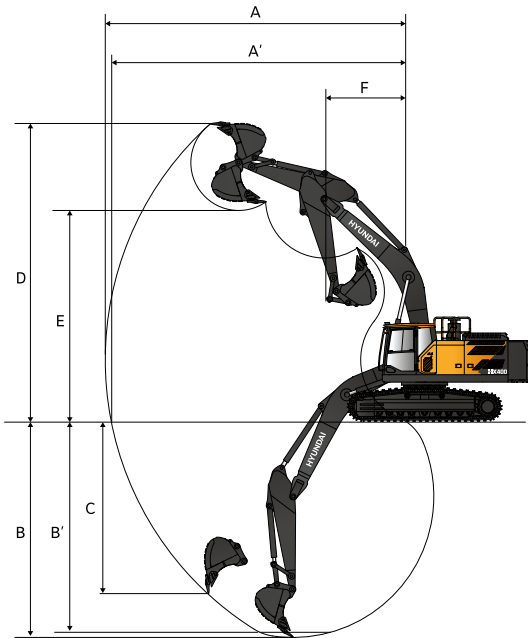
항목		단위	HX400	항목		단위	HX400
장비중량		kg	42,660	유압	작업압력(기본/승압)	kgf/cm <sup>2</sup>	350 / 370
버킷용량		m <sup>3</sup>	2.03		토출유량	ℓ/min	2 × 350
엔진	제작사/모델	-	현대 / DX08		선회속도(최대)	rpm	10
	정격출력(Rated)	ps/rpm	345 / 1,800		주행속도(저속/고속)	km/hr	3.2 / 5.6
	최대출력(Gross)				kgf	최대 버킷 굴착력(퀵커플러 장착/미장착)	20,950 / 24,960
	최대토크	kg·m/rpm	149			최대 암 굴착력(퀵커플러 장착/미장착)	16,630 / 18,000
탱크용량	연료	ℓ	600			최대 견인력	
	작동유		247		접지압	kgf/cm <sup>2</sup>	0.78
	요소수		72		등판 능력	도	35

\* 상기는 표준사양 기준이며 어태치에 따라 달라질 수 있고, 예고없이 변경될 수 있습니다. (표준 사양 : 붐 6.5m + 암 3.2m + 카운터웨이트 7.4톤 + 2.03m³ 버킷 + 퀵커플러)

제원 (Dimensions)



작업 범위 (Working Range)

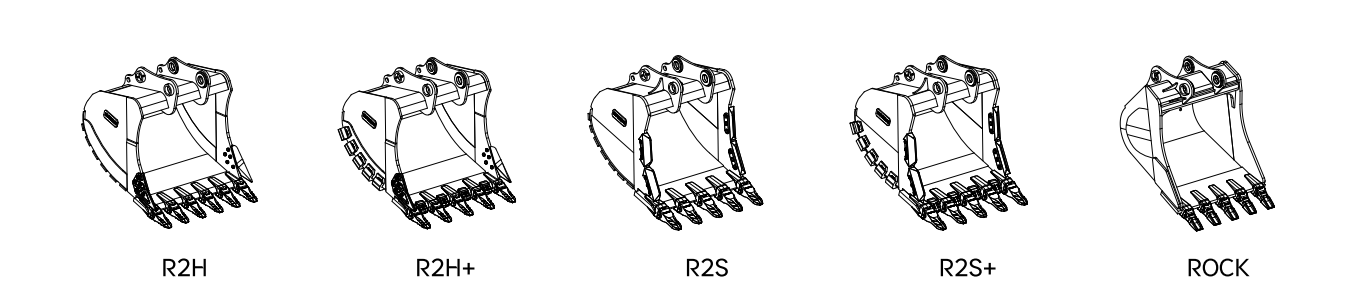


구분		단위	6,245m 붐		*6,500m 붐			
			2.6m 암	2.9m 암	2.6m 암	2.9m 암	*3.2m 암	3.95m 암
최대 굴삭 반경	A	mm	10,230	10,505	10,530	10,805	11,115	11,875
지면 최대 굴삭 반경	A'		9,995	10,275	10,305	10,580	10,900	11,675
최대 굴삭 깊이	B		6,580	6,885	6,800	7,100	7,400	8,155
최대 굴삭 깊이(8ft 레벨)	B'		6,360	6,680	6,580	6,895	7,225	8,020
최대 수직 굴삭 깊이	C		4,720	5,070	4,910	5,255	5,710	6,635
최대 굴삭 높이	D		9,660	9,790	9,935	10,060	10,285	10,785
최대 덤프 높이	E		6,725	6,845	7,000	7,115	7,305	7,770
최소 선회 반경	F		4,325	4,320	4,485	4,480	4,450	4,515
최대 버킷 굴착력 (표준/승압)		kgf	24,960 / 26,400					
최대 암 굴착력 (표준/승압)			22,180 / 23,400	19,950 / 21,100	18,000 / 19,000	15,190 / 16,100	22,180 / 23,400	19,950 / 21,100

\*: STD 사양

\* 상기 제원은 퀵커플러 미장착 기준이며, 장착시 달라질 수 있습니다. 또한 품질향상을 위해 예고없이 변경될 수 있습니다.

버킷 선택 사양



구분		버킷 사양				6.2m 붐		6.5m 붐								
		용량(m³)	폭(mm)	중량(kg)	투스	2.6m 암	2.9m 암	2.6m 암	2.9m 암	3.2m 암	3.95m 암					
강화형 (HD)	R2H	1.66	1,428	1,520	5개	●	●	●	●	●	●					
		1.81	1,534	1,620	6개							●	●	●	●	◎
		2.03	1,684	1,715												
		2.32	1,892	1,850												
		2.50	1,763	1,860												
	R2H+	1.81	1,534	1,890	5개	●	●	●	●	◎						
		2.03	1,684	1,820	6개						◎	◎	◎	△	×	
		2.50	1,763	1,960												
석산용	R2S	1.71	1,452	1,955	5개	●	●	●	●	●	×					
		1.92	1,602	2,075												
		2.22	1,809	2,295	6개							◎	◎	◎	◎	
		2.50	1,752	2,345												
	R2S+	1.71	1,452	2,150	5개	●	●	●	●	●						
		1.92	1,602	2,285												
	암반용 (ROCK)	ROCK	1.28	1,382	1,440	5개	●	●	●	●		●				
			1.37	1,434	1,465											

● : 적합, 작업물 비중 최대 2.1 톤/m³

◎ : 사용가능, 작업물 비중 최대 1.8 톤/m³

△ : 저밀도 작업물만 사용 가능, 최대 1.5 톤/m³

× : 사용 불가